

<b>Dimensionsområde</b> G 1/4 - G 4	<b>PN</b> 10	<b>Temperaturområde</b> -35 - 180 °C	<b>Material</b> Rödgoods
--	-----------------	---	-----------------------------

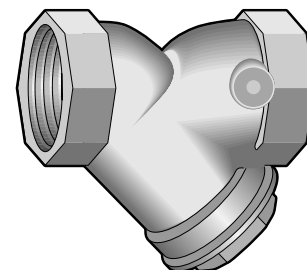
## Användningsområde

För mekanisk rening av kallt och varmt tappvatten  
Kyl- och köldbärarsystem

## Programtext

### PMB.211 Silfilter

Smutsfilter AT 4003A, Hus av rödgoods, PN 10 med inv. gängor.  
Maskvidd 0,5 (0,8) mm.



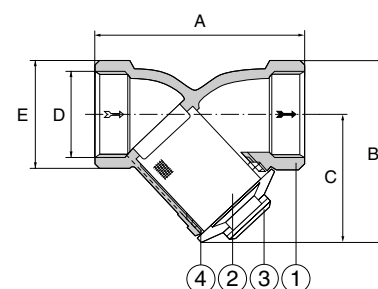
AT 4003A

## Kvalitetssäkring

Smutsfiltret uppfyller krav i AFS 1999:4, 8§.

## Detaljförteckning

1	Hus	rödgoods	838 B 584 ASTM
2	Filterinsats	rostfritt stål	1.4301
3	Lock	mässing	Ms. 58
4	Lockpackning	Betaflex 71	



## Mått och vikt

Ansl.	G 3/8	G 1/2	G 3/4	G 1	G 1 1/4	G 1 1/2	G 2	G 2 1/2	G 3	G 4
A	55	58	70	87	96	106	126	145	165	215
C	40	40	50	60	68	75	90	100	118	170
Maskvidd	0,4	0,4	0,4	0,4	0,5	0,5	0,5	0,6	0,6	0,6
Silkorg Dy x H	18x30	18x30	23x40	30x42,5	35x48	41x53	51x59	63x67	74x77	100x143
Kvs, m <sup>3</sup> /h	3,3	4,7	6,6	9,7	14,9	26,6	35,4	67,2	96,1	149
Vikt	0,18	0,18	0,28	0,47	0,7	0,94	1,5	2,15	3,25	6,55

Mått i mm, vikt i kg.

## Funktion och konstruktion

Fångar effektivt upp de fasta partiklar som är större än filterinsatsens maskvidd när mediet strömmar igenom den cylindriska insatsen.

## Installation

För bästa funktion och enklaste rengöring av filterinsatsen bör filtret monteras i horisontell rörledning med locket nedåt. Notera flödesriktning.

## Underhåll och reservdelar

Kraftigt förhöjt tryckfall över filtret indikerar att filterinsatsen bör rengöras.  
Reservdelar kan ej tillhandahållas.

## Märkning

Märkt med DN, PN, fabrikat samt pil för flödesriktning.

## Beställningsnyckel

Exempel: AT 4003A50		
Ansl.	AT-nr.	RSK-nr.
G 3/8	4003A10	506 02 83
G 1/2	4003A15	506 02 84
G 3/4	4003A20	506 02 85
G 1	4003A25	506 02 86
G 1 1/4	4003A32	506 02 87
G 1 1/2	4003A40	506 02 88
G 2	4003A50	506 02 89
G 2 1/2	4003A65	506 02 90
G 3	4003A80	506 02 91
G 4	4003A100	506 02 92