

Dimensionsområde G 1/2 - G 2	PN 16/25	Temperaturområde -10 - 300 °C	Material Segjärn
--	--------------------	---	----------------------------

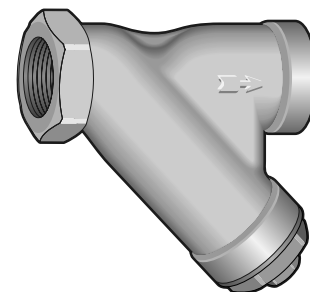
Användningsområde

För mekanisk rening av kyl- och värmevatten, hetvatten, ånga, luft och petroleumprodukter.

Programtext

PMB.211 Silfilter

Smutsfilter AT 4008, DN... Hus av segjärn, PN 25, med invändiga gängor. Maskvidd 0,6 mm.



AT 4008

Kvalitetssäkring

CE-märkning

Smutsfiltren uppfyller kraven i AFS 1999:4, direktivet för tryckbärande anordningar, enligt kategori I, fluidgrupp 1 och 2.

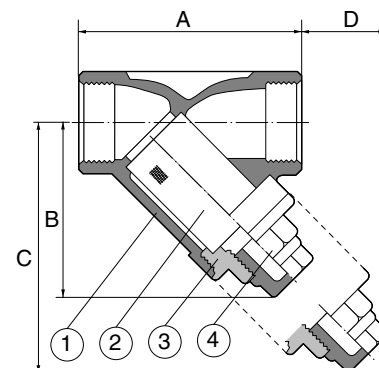
Detaljförteckning

1	Hus, lock	segjärn	SIS 0717-2
2	Filterinsats	rostfritt stål	SIS 2343
3	Lockpackning	grafit	
4	Renspropp	mässing	

Mått och vikt

Ansl.	15	20	25	32	40	50
A	95	115	140	175	175	200
B	80	90	120	130	130	165
C	110	125	170	195	195	245
D	35	38	62	70	70	95
Storlek renspropp	G 1/2	G 3/4	G 3/4	G 3/4	G 3/4	G 3/4
Höjd filterinsats	62	71	97	114	114	152
Diam. filterinsats	24	32	41	51	51	65
Vikt	0,7	1,1	1,9	3,0	3,0	5,9

Mått i mm, vikt i kg.



Funktion och konstruktion

Fångar effektivt upp de fasta partiklar som är större än filterinsatsens maskvidd när mediet strömmar genom den cylindriska insatsen.

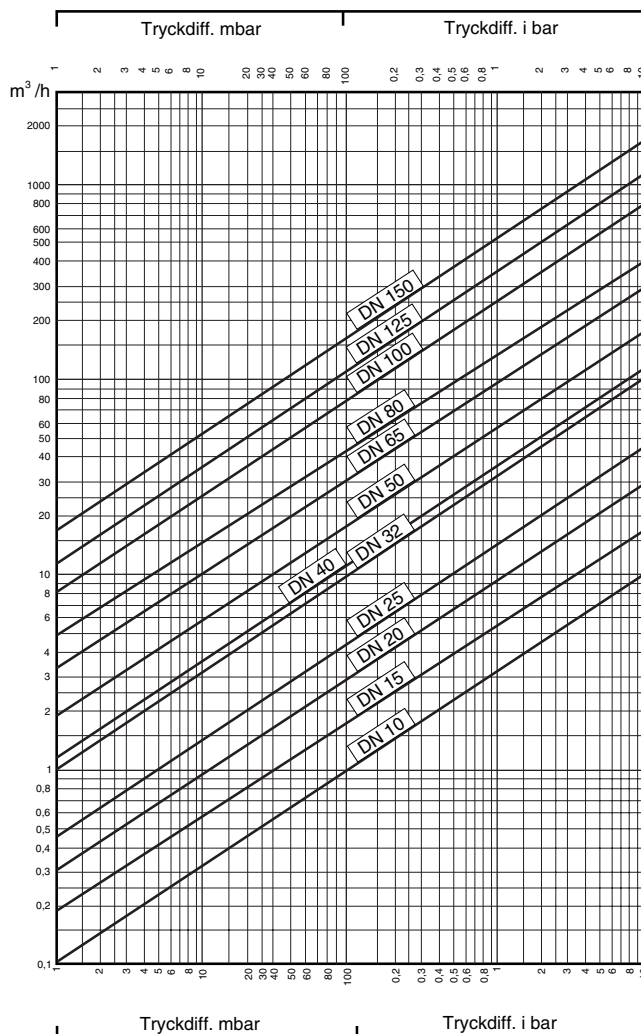
Tekniska data

Diagrammet gäller för vatten vid standardperforering 0,6 mm.

För beräkning av tryckfall vid andra media används:

Ansl.	15	20	25	32	40	50
K _{vs}	5,5	9,1	14,0	27,6	34,9	56,4

Tryckfall



Tryck och temperatur				
Fig nr.	Ansl.	Arbetstryck	Arbetstemp.	
		max. bar(e)	min °C	max °C
AT 4008	DN 15-50	25	-10	120
		20	-10	200
		16	-10	300

Tillbehör och varianter

Standard filterinsats har maskvidd 0,6 mm. Kan även levereras med alternativa maskvidder som 0,1/0,25/0,35/0,5/1,0/1,5/2,0/2,5/3,0/5,0 och 8,0 mm. Kan förses med permanent magnetinsats för effektiv uppfångning av magnetiska material, s.k. magnetiter.

För montering i kylsystem kan samtliga filter levereras utvändigt ytbehandlade enligt rostskyddssystem AT 1012.

Rätten till ändringar utan föregående meddelande förbehålls.
 Armatec ansvarar inte för eventuella tryckfel eller missförstånd.
 Dokumenten får kopieras endast i sin helhet.



Installation

För bästa funktion och enklaste rengöring av filterinsatsen bör filtret monteras i horisontell rörledning med locket nedåt. Notera flödesriktning.

Utblåsningsventil t.ex. AT 3591 kan monteras i stället för rensproppen för enklare renblåsning av filterinsatsen.

Underhåll och reservdelar

Kraftigt förhöjt tryckfall över filtret indikerar att filterinsatsen bör rengöras.

Som reservdel finns lösa filterinsatser och lockpackning.

Märkning

Märkt med DN, PN, fabrikat samt pil, flödesriktning.

Beställningsnyckel

Exempel: AT 4008-50		
Ansl.	AT-nr.	RSK-nr.
G 1/2	4008-15	506 18 17
G 3/4	4008-20	506 18 25
G 1	4008-25	506 18 33
G 1 1/4	4008-32	506 18 41
G 1 1/2	4008-40	506 18 58
G 2	4008-50	506 18 59