

<b>Dimensionsområde</b> DN 15 - 300	<b>PN</b> 40	<b>Temperaturområde</b> -10 - 400 °C	<b>Material</b> Kolstål
--	-----------------	---	----------------------------

### Användningsområde

För mekanisk rening av varmvatten, hetvatten, luft, gaser, ånga, kondensat, petroleumprodukter och hetolja.

### Programtext

#### PMB.211 Silfilter

Smutsfilter AT 4044A, DN ... Hus av kolstål, PN 40 med svetsändar. Maskvidd 0,6 mm.

### Kvalitetssäkring

#### CE-märkning

Smutsfiltret uppfyller kraven i AFS 1999:4, direktiv för tryckbärande anordningar, enligt kategori III, fluidgrupp 1 och 2.

### Detaljförteckning

1	Hus	kolstål	W.nr. 1.0460/1.0619
2	Filterinsats	rostfritt stål	W.nr. 1.4571/X5CrNi18.9
3	Lock	kolstål	W.nr. 1.0460/1.0619
4	Lockpackning	grafit	
5	Renspropp	Stål	

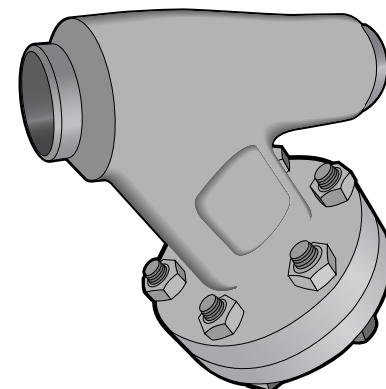
### Mått och vikt

DN	15	20	25	32	40	50	65
A	130	130	130	160	180	210	290
B	150	150	150	190	190	240	320
C	160	160	160	200	200	260	270
D	21,3x2	26,9x2,3	33,7x2,6	42,4x2,6	48,3x2,6	60,3x3,2	76,1x3,6
Renspropp	G 3/8	G 3/8	G 3/4	G 3/4	G 1	G 1	G 1
H.silinsats	93	93	93	108	108	128	143
D.silinsats							
Vikt	24	24	24	33	33	40	58
	3	3	4	4,5	4,8	6,5	8

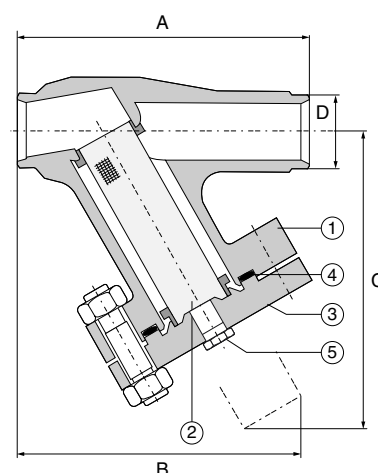
Mått i mm, vikt i kg.

DN	80	100	125	150	200	250	300
A	310	350	400	480	600	730	850
B	430	440	480	770	790	730	850
C	370	370	420	620	660	940	950
D	88,9x4	114,3x5	139,7x4,5	168,3x5,6	219,1x7,1	273x8	323,9x8
Renspropp	G 1	G 1 1/2	G 1 1/2	G 1 1/2	G 2	G 2	G 2
H.silinsats	210	210	215	340	340	497	497
D.silinsats							
Vikt	76	99	126	152	200	252	286
	12	17	25	52	85	140	320

Mått i mm, vikt i kg.



AT 4044A



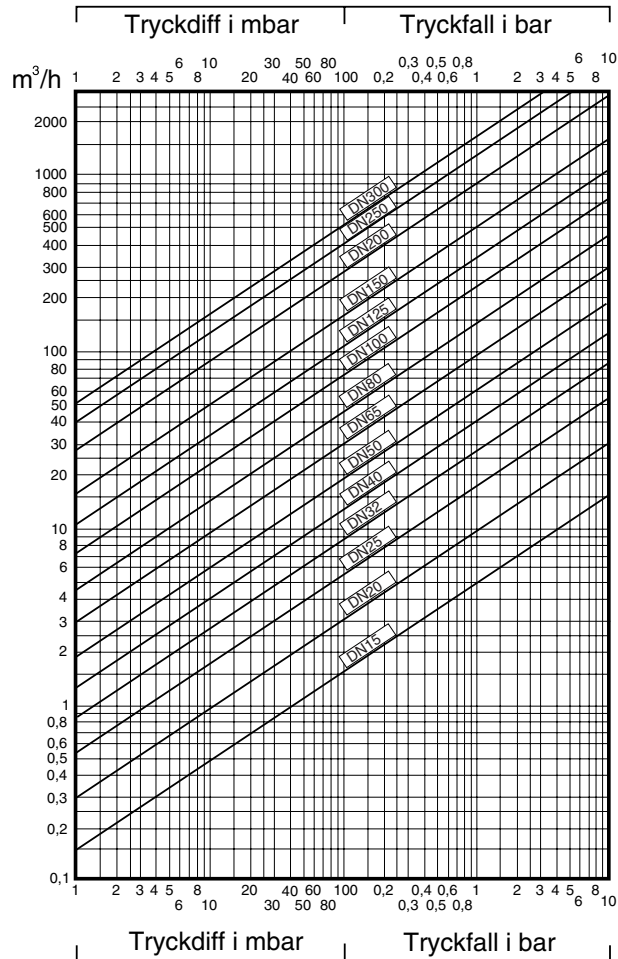
### Funktion och konstruktion

Fångar effektivt upp de fasta partiklar som är större än filterinsatsens maskvidd när mediet strömmar genom den cylindriska insatsen.

## Tekniska data

Diagrammet gäller för vatten vid ren filterinsats och standardmaskvidd 2,0 mm.  
För beräkning av tryckfall vid andra media används:

## Tryckfall



DN	15	20	25	32	40	50	65	80	100	125	150	200	250	300
K <sub>vs</sub>	5	9	13	22	33	54	87	128	197	321	474	855	1282	1871

### Tryck och temperatur

Fig. nr	Max arbetstryck bar	Arbetstemperatur °C
AT 4044A DN 15-300	30	- 60
	40	- 10
	40	20
	35	200
	32	250
	28	300
	24	350
21	400	

Enligt DIN 2401

Rätten till ändringar utan föregående meddelande förbehålls.  
Armatec ansvarar inte för eventuella tryckfel eller missförstånd.  
Dokumentet får kopieras endast i sin helhet.



## Tillbehör och varianter

Standard filterinsats har maskvidd 0,6 mm. Kan även levereras med alternativa maskvidder som 0,1/0,25/0,35/0,5/1,0/1,5/3,0/5,0 och 8,0 mm. Kan förses med permanent magnetinsats för effektiv uppfångning av magnetiska material, s.k. magnetiter.

## Installation

För bästa funktion och enklaste rengöring av filterinsatsen bör filtret monteras i horisontell rörledning med locket nedåt. Notera flödesriktning.

Utblåsningsventil t.ex. AT 3591 eller AT 3547 kan monteras i stället för renspropen för enklare renblåsning av filterinsatsen.

Fig nr.	Svetsändar enligt	
AT 4044A	DN 15-300	DIN 3239

## Underhåll och reservdelar

Kraftigt förhöjt tryckfall över filtret indikerar att filterinsatsen bör rengöras. Som reservdel finns lösa filterinsatser och lockpackning.

## Märkning

Märkt med DN, PN, fabrikat samt pil flödesriktning.

## Beställningsnyckel

Exempel: AT 4044A50		
DN	AT-nr.	RSK-nr.
15	4044A15	506 37 37
20	4044A20	506 36 15
25	4044A25	506 36 23
32	4044A32	506 36 31
40	4044A40	506 36 49
50	4044A50	506 36 56
65	4044A65	506 36 64
80	4044A80	506 36 72
100	4044A100	506 36 80
125	4044A125	506 36 98
150	4044A150	506 37 06
200	4044A200	506 37 14
250	4044A250	506 37 38
300	4044A300	506 37 39