

Dimensionsområde DN 32 - 200	PN 16	Temperaturområde -10 - 300 °C	Material Gråjärn Segjärn
--	-----------------	---	---------------------------------------

Användningsområde

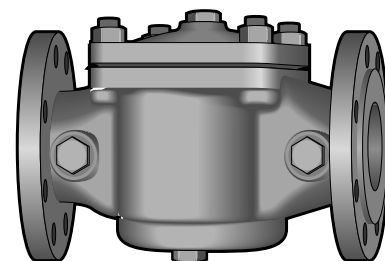
För mekanisk rening av varmvatten, hetvatten, kylvatten, petroleumprodukter, neutrala fluider och ånga.

Programtext

PMB.211 Silfilter

Smutsfilter AT 4030M, DN... Hus av gråjärn, rakt genomlopp, med flänsar PN 16. Maskvidd 1,0 mm. Med uttag för differenstrycksmätning.

Smutsfilter AT 4031M, DN... Hus av segjärn, rakt genomlopp, med flänsar PN 16. Maskvidd 1,0 mm. Med uttag för differenstrycksmätning.



AT 4030, AT 4031

Kvalitetssäkring

För sprinkleranläggning levereras filtret med maskstorlek 8-10 mm. Härigenom uppfylls fordringarna enligt punkt 2430 i Försäkringsbranschens Serviceaktiebolsagsregler för automatisk vattensprinkleranläggning 1986.

CE-märkning

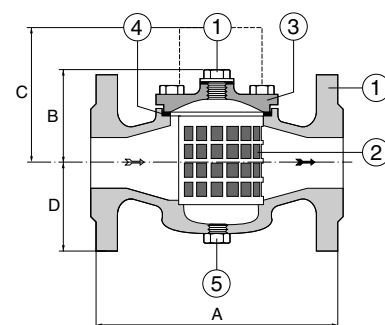
Smutsfiltret uppfyller kraven i AFS 1994:4, direktiv för tryckbärande anordningar för:

DN 32-50 enligt §8

DN >= 65 enligt kategori I, fluidgrupp 2.

Detaljförteckning

	AT 4030	AT 4031
1 Hus	gråjärn GG25	segjärn GGG40.3
2 Filterinsats	rostfritt stål SIS 2332	rostfritt stål SIS 2332
3 Lock	gråjärn GG25	segjärn GGG40.3
4 Lockpackning	gummibunden aramidfiber	gummibunden aramidfiber
5 Renspropp	mässing SIS 5238	mässing 5238



Mått och vikt

DN	32	40	50	65	80
A	180	200	230	290	310
B	65	74	89	102	121
C	124	150	176	204	250
D	70	75	82,5	92,5	100
Storlek renspropp	G 3/8	G 3/8	G 1/2	G 1/2	G 1/2
Höjd filterinsats	55	65	82	100	130
Diam. filterinsats	60	70	85	100	130
Mått lockpackning	70/60x2	86/70x2	100/85x2	115/100x3	150/130x3
Vikt	5	7	10	15	23

Mått i mm, vikt i kg.

Mått och vikt 100-200

DN	100	125	150	200
A	350	400	480	600
B	142	170	198	250
C	290	340	404	525
D	110	125	142,5	170
Storlek renspropp	G 3/4	G 1	G 1	G 1
Höjd filterinsats	150	182	217	290
Diam. filterinsats	160	200	240	320
Mått lockpackning	180/160x3	230/203x3	270/240x3	350/320x3
Vikt	33	58	81	135

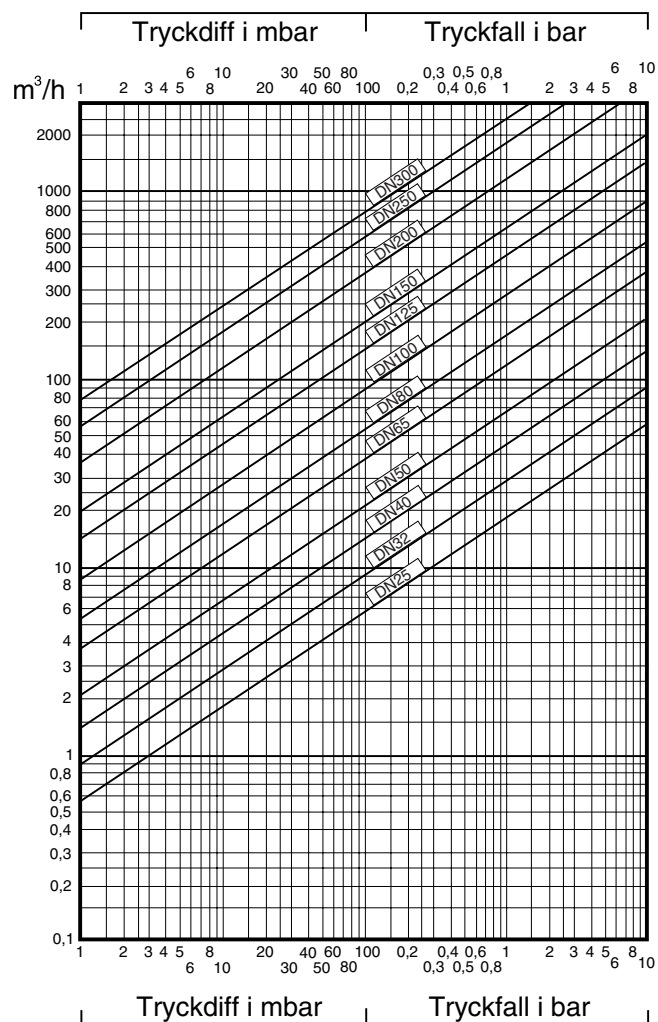
Mått i mm, vikt i kg.

Funktion och konstruktion

Filtren har rakt genomlopp med C-formad filterinsats. Denna har en fri filterarea som är 2 1/2 gånger DN. Fångar effektivt upp de fasta partiklar som är större än filterinsatsens maskvidd när mediat strömmar igenom insatsen.

Som standard är AT 4030 och AT 4031 i DN 50-200 försedda med uttag G 3/8 för differenstryckmätning på ömse sidor om silinsatsen vilka är proppade vid leverans. För DN 50-200 är också gängat hål med propp för avluftning alt. rensning i husets överdel standard. Har samma dimension som rensproppen i locket. Betyder att filtret kan monteras med locket uppåt för bättre åtkomlighet vid service.

Tryckfall



Tekniska data

Diagrammet gäller för vatten vid ren filterinsats och standardmaskvidd 1 mm.

För beräkning av tryckfall vid andra media används:

DN	32	40	50	65	80	100	125	150	200
K _{VS}	28,9	45,2	70	119	180	282	441	635	1129

Tryck och temperatur

	DN	Max. arbetstryck bar	Max. arbetstemp. °C
AT 4030	32-200	16	120
		13	200
AT 4031	32-200	16	120
		13	300

Tillbehör och varianter

Standard filterinsats har maskvidd 1,0 mm. Kan även levereras med alternativa maskvidder som 0,1/0,25/0,5/1,0/1,5/2,0/2,5/3,0/5,0 och 8,0 mm. Kan förses med permanent magnetinsats för effektiv uppfångning av magnetiska material, s.k. magnetiter.

På begäran kan samtliga filter förses med manometeranslutning för mätning av tryckfall över filtret. Se AT 1812

För montering i kylsystem kan samtliga filter levereras utvändigt ytbehandlade enligt rostskyddssystem AT 1012.

Installation

	Armaturlänsar borrade enligt
AT 4030, 4031	SS 335-PN 16

Smutsfiltret bör i första hand monteras i horisontell rörledning för bästa funktion och enklaste rengöring av filterinsatsen. DN 32-40 med locket nedåt. DN 50-200 kan monteras valfritt dvs. med locket uppåt eller nedåt, då dessa har som standard även renspropp i husets överdel.

Utblåsningsventil t.ex. AT 3600 eller AT 3591 kan monteras i stället för rensproppen för enklare renblåsning av filterinsatsen.

Underhåll och reservdelar

Kraftigt förhöjt tryckfall över filtret indikerar att filterinsatsen bör rengöras. Som reservdel finns lösa filterinsatser och lockpackning.

Märkning

Märkt med DN, PN, fabrikat samt pil, flödesriktning.

Beställningsnyckel

Exempel: AT 4030M50			
DN	Utförande i gråjärn	AT-nr.	RSK-nr.
32		4030-32	506 30 45
40		4030-40	506 30 52
50	med uttag för differenstryckmätning	4030M50	506 30 60
65	med uttag för differenstryckmätning	4030M65	506 30 78
80	med uttag för differenstryckmätning	4030M80	506 30 86
100	med uttag för differenstryckmätning	4030M100	506 30 94
125	med uttag för differenstryckmätning	4030M125	506 31 02
150	med uttag för differenstryckmätning	4030M150	506 31 10
200	med uttag för differenstryckmätning	4030M200	506 31 36

Rätten till ändringar utan föregående meddelande förbehålls.
Armatec ansvarar inte för eventuella tryckfel eller missförstånd.
Dokumentet får kopieras endast i sin helhet.



Exempel: AT 4031M50

DN	Utförande i segjärn	AT-nr.	RSK-nr.
32		4031-32	506 34 41
40		4031-40	506 34 58
50	med uttag för differenstryckmätning	4031M50	506 34 66
65	med uttag för differenstryckmätning	4031M65	506 34 74
80	med uttag för differenstryckmätning	4031M80	506 34 82
100	med uttag för differenstryckmätning	4031M100	506 34 90
125	med uttag för differenstryckmätning	4031M125	506 35 08
150	med uttag för differenstryckmätning	4031M150	506 35 16
200	med uttag för differenstryckmätning	4031M200	506 35 32