

Dimensionsområde DN 250-1200	PN 16	Temperaturområde -10 - 250 °C	Material Stål
--	-----------------	---	-------------------------

Användningsområde

För avstängning och reglering

- Varm- och hetvattensystem
- Kylsystem
- Ångsystem

Programtext

PSB.2 Vridspjällsventiler

Vridspjäll AT 2270-.... Hus av stål med svetsändar metalliskt tätande. Med reducerat genomlopp.

Vridspjäll AT 2271-.... Hus av stål med svetsändar metalliskt tätande. Med fullt genomlopp.

Kvalitetssäkring

I utförande enligt Värmeverksföreningens "Tekniska bestämmelser för avstängningsventiler i fjärrvärmesystem".

Provning sker enligt SS-ISO 5208. Läckageklass 1 gäller för ventiltypen.

Samtliga dimensioner är konstruktionskontrollerade av SAQ Kontroll AB.

Detaljförteckning

1	Hus	stål DIN 17155-1.0425	
2	Spjällskiva	rostfritt stål ASTM A 351 gr CF8M	
3	Sättesring	DN 250-600 DN 700-1200	stål ASTM B424, hårdförkr. rostfritt stål W 1.4418, hårdförkr.
4	Spindel	rostfritt stål AISI 329	
5	O-ring	gummi EPDM	

Mått och vikt

Ansl.	250	300	350	400	500	600	700	800	900	1000	1200
A	210	210	240	270	290	330	350	380	410	440	500
B	372	412	468	510	606	745	792	892	1007	1060	1150
C	190	223	252	284	350	430	430	550	600	645	735
D	273	324	356	406	508	610	711	813	914	1016	1219
Max. bredd	379	423	478	529	646	760	836	941	1042	1172	1375
Vikt	50	75	100	160	240	310	410	750	930	1120	1460

Måtti mm, vikt i kg

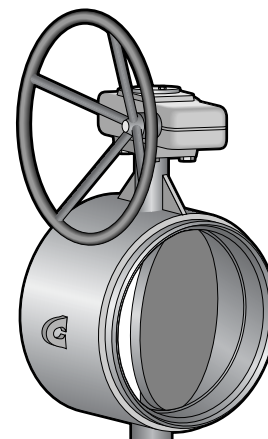
Funktion och konstruktion

Metalltätande vridspjäll av helsvetsad konstruktion med svetsändar, avpassade för direkt insvetsning i rörsystem.

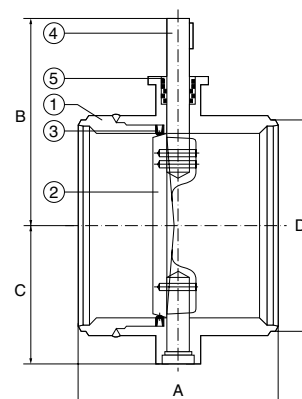
Spjällskivan är monterad dubbel-excentriskt och är till sin form elliptisk. När spjällskivan därför, vid nära stängläge, kommer i kontakt med den elastiska sättesringen, trycks denna utåt och därmed erhålles en mycket god avtätningensförmåga. Tappar heller inte sin avtätning även om ventilen manövreras frekvent.

Tekniska data

DN	250	300	350	400	500	600	700	800	900	1000	1200
Differenstryck 16 bar, Nm	500	825	1160	1650	2700	4400	6500	9400	12600	16400	26000
Kvs-värde	4160	6230	8970	11700	18700	26500	23800	30200	41000	50900	63500



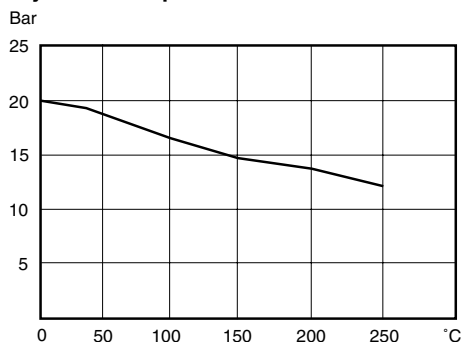
AT 2270



AT 2271

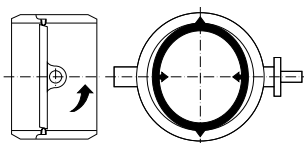
Fig nr	Ansl	Max arbetstryck
AT 2270 (reducerat genomlopp)	700-1200	16
AT 2271 (fullt genomlopp)	250-600	16

Tryck och temperatur



Tillbehör och varianter

Ventilen kan levereras med olika typer av manöverdon som kapslad snäckväxel, elektriskt eller pneumatiskt manöverdon.



Installation

Installation

Ventilen kan monteras i valfritt läge oberoende av mediats strömningsriktning. Dock bör ventilen monteras med spindeln horisontellt. Insvetsas med spjällskivan helt stängd.

Underhåll och reservdelar

Ventilen är normalt underhållsfri. För bästa funktion bör ventilen regelbundet manövreras.

Märkning

På ventilens märkskylt finns uppgifter om: DN, PN, material i tryckbärande delar, tätningar, typbeteckning samt tillverkare.

Beställningsnyckel

Exempel: AT 2270V700		
AT 2270	V	700
Fig. nr.	- = fri axelända V = växel	DN