

# Vattenmätarkonsoler

Parallellkoppel

AT 7360A

<b>Dimensionsområde</b> G 32-G 65, DN 100	<b>PN</b> 16	<b>Temperaturområde</b> Max 90° C	<b>Material</b> Sammansatt enhet
--	-----------------	--------------------------------------	-------------------------------------

## Användningsområde

Parallellkoppel i utförande med fast väggavstånd

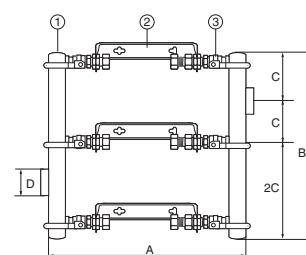
- För parallellkoppling av vinghjuls- och ringkolvmätare  $q_n$  2,5-10 /  $Q_3$  4-16
- För att erhålla bättre noggrannhet på  $q_{min}$  /  $Q_1$  vid större mätarplatser
- För att slippa avbrott i vattenleverans vid mätarbyten
- För att erhålla längre utesittningstid för vattenmätarna (10 år för  $q_n$  2,5 /  $Q_3$  4 och 5 år för  $q_n$  6-10 /  $Q_3$  10-16)
- Lättare hantering vid mätarbyte

## Programtext

Armatic parallellkoppel AT 7360A....-.... med anslutningslådor och vattenmätarkonsol i rostfritt stål.

## Detaljförteckning

- 1 Anslutningslådor med runda rör i rostfritt stål
- 2 Vattenmätarkonsol AT 7358-..
- 3 Ventiler i avzinkningshårdig metall (AVZ) AT3605-..
- 4 Konsolens justerbara utloppskoppling har gummitätning (NBR) av kompressionstyp med separat kompressionsmutter



## Mått och vikt

AT-nr	$q_n$	$Q_3$	Antal mätare	Bygglängd mätare	Mät- gångor	A**	B	C	D	Vägg- avstånd	Vikt	RSK-nr
7360A2,5-2	2,5	4	2	190-220	G25	630	360	150	G32	85	6,5	518 34 31
7360A2,5-2-190	2,5	4	2	190	G25	600	360	150	G32	85	6,3	518 34 59
7360A2,5-3	2,5	4	3	190-220	G25	630	660	150	G40	85	10,5	518 34 32
7360A2,5-3-190	2,5	4	3	190	G25	600	660	150	G40	85	10,2	518 34 60
7360A2,5-4	2,5	4	4	190-220	G25	630	960	150	G50	85	14,5	518 34 33
7360A2,5-4-190	2,5	4	4	190	G25	600	960	150	G50	85	14,1	518 34 61
7360A6-2	6	10	2	260	G32	630	360	150	G50	91	9	518 34 34
7360A6-3	6	10	3	260	G32	630	660	150	G65	91	15	518 34 35
7360A6-4	6	10	4	260	G32	630	960	150	G65	91	21	518 34 36
7360A10-2	10	16	2	300	G50	860	360	150	G65	130	19	518 34 37
7360A10-3	10	16	3	300	G50	860	660	150	G65	130	30	518 34 38
7360A10-4	10	16	4	300	G50	860	960	150	100*	130	40	518 34 40

$q_n$ -värdet (nominellt flöde) och  $Q_3$ -värdet (permanent flöde) anger mätarstorlek

\* Levereras med flänsar DN 100, PN 16.

\*\* A-måttet kan variera något.

Parallellkoppel AT-nr	Ingående komponenter	
	Antal och AT-nr konsol	ventil
7360A2,5-2	2st 7358-220	2st 3605-20
7360A2,5-2-190	2st 7358-190	2st 3605-20
7360A2,5-3	3st 7358-220	3st 3605-20
7360A2,5-3-190	3st 7358-190	3st 3605-20
7360A2,5-4	4st 7358-220	4st 3605-20
7360A2,5-4-190	4st 7358-190	4st 3605-20
7360A6-2	2st 7358-260	2st 3605-25
7360A6-3	3st 7358-260	3st 3605-25
7360A6-4	4st 7358-260	4st 3605-25
7360A10-2	2st 7358-300	2st 3605-40
7360A10-3	3st 7358-300	3st 3605-40
7360A10-4	4st 7358-300	4st 3605-40

### Funktion och konstruktion

ATs parallellkoppel är uppbyggda med den rostfria Armatec-konsolen. Konsolernas kopplingar är med ventiler förbundna till anslutningslådor av rostfritt stål. Parallellkopplets konsoler monteras på vägg med skruv. Ventiler och kopplingar har fullt genomlopp.

Samlingslådorna är utförda i rostfria runda rör för bästa hållfasthet mot t.ex. tryckslag.

### Dimensionering

Parallellkoppel AT-nr	$q_n$ $Q_3$		Antal mätare	Flerbostadshus antal lägenheter	Enbostadshus, antal hus per grupp	Årsförbrukning max. m <sup>3</sup>
	$q_n$	$Q_3$				
7360A2,5-2	2,5	4	2	9- 30	8- 26	3 000
7360A2,5-3	2,5	4	3	31- 60	27- 50	12 000
7360A2,5-4	2,5	4	4	61- 90	51- 80	18 000
7360A6-2	6	10	2	91-110	81-100	22 000
7360A6-3	6	10	3	111-200	101-170	40 000
7360A6-4	6	10	4	201-280	171-250	60 000
7360A10-2	10	16	2	90-220	76-200	50 000
7360A10-3	10	16	3	221-380	201-330	80 000
7360A10-4	10	16	4	381-540	331-460	110 000

Gränserna för 3-4  $q_n$  6-mätare ligger delvis inom gränserna för 2-3  $q_n$  10-mätarna. Generellt erhåller man något bättre  $q_{min}$ -värde (mindre felvisning) vid val av parallellkoppel med  $q_n$  6-mätare.

Tabellen är dimensionerad efter ett max. tryckfall över varje mätare med 50 kPa.

# Vattenmätarkonsoler

Parallellkoppel

AT 7360A

## Tillbehör och varianter

AT-nr	Typ BV: Parallellkoppel med backventiler										
	$q_n$	$Q_3$	Antal mätare	Bygglängd mätare	Ansl. in/ut	Vägg-avst.	Konsol	Ingående komponenter (antal anges inom parentes)			RSK-nr
								Backventil	Kulventil		
7360A2,5-2BV	2,5	4	2	190-220	G32	85	7358-220 (2)	7079-20BV-1 (2)	3605-20 (2)		518 34 22
7360A2,5-2BV-190	2,5	4	2	190	G32	85	7358-190 (2)	7079-20BV (2)	3605-20 (2)		518 34 23
7360A2,5-3BV	2,5	4	3	190-220	G40	85	7358-220 (3)	7079-20BV-1 (3)	3605-20 (3)		518 34 24
7360A2,5-3BV-190	2,5	4	3	190	G40	85	7358-190 (4)	7079-20BV (3)	3605-20 (3)		518 34 25
7360A2,5-4BV	2,5	4	4	190-220	G50	85	7358-220 (4)	7079-20BV-1 (4)	3605-20 (4)		518 34 26
7360A2,5-4BV-190	2,5	4	4	190	G50	85	7358-190 (4)	7079-20BV (4)	3605-20 (4)		518 34 27
7360A6-2BV	6	10	2	260	G50	91	7358-260 (2)	7079-25BV (2)	3605-25 (2)		518 34 28
7360A6-3BV	6	10	3	260	G65	91	7358-260 (3)	7079-25BV (3)	3605-25 (3)		518 34 29
7360A6-4BV	6	10	4	260	G65	91	7358-260 (4)	7079-20BV (4)	3605-25 (4)		518 34 30
7360A10-2BV	10	16	2	300	G65	130	7358-300 (2)	7079-40BV (2)	3605-40 (2)		518 34 31
7360A10-3BV	10	16	3	300	G65	130	7358-300 (3)	7079-40BV (3)	3605-40 (3)		518 34 32
7360A10-4BV	10	16	4	300	100*	130	7358-300 (4)	7079-40BV (4)	3605-40 (4)		518 34 33

Mått och vikt enl. standardutförande.

\* Levereras med flänsar DN 100, PN 16.

AT-nr	Typ BVS med inbyggd kontrollerbar backventil typ EA. Utförande enligt Stockholm Vattens krav									
	$q_n$	$Q_3$	Antal mätare	Bygglängd mätare	Ansl. in/ut	Vägg-avst.	Ingående komponenter			
							Parallellkoppel AT-nr	Backventil AT-nr		
7360A2,5-2BVS	2,5	4	2	190-220	G32	85	1st 7360A2,5-2BV	2st 1159-20		
7360A2,5-3BVS	2,5	4	3	190-220	G40	85	1st 7360A2,5-3BV	3st 1159-20		
7360A2,5-4BVS	2,5	4	4	190-220	G50	85	1st 7360A2,5-4BV	4st 1159-20		
7360A6-2BVS	6	10	2	260	G50	91	1st 7360A6-2BV	2st 1159-25		
7360A6-3BVS	6	10	3	260	G65	91	1st 7360A6-3BV	3st 1159-25		
7360A6-4BVS	6	10	4	260	G65	91	1st 7360A6-4BV	4st 1159-25		
7360A10-2BVS	10	16	2	300	G65	130	1st 7360A10-2BV	2st 1159-40		
7360A10-3BVS	10	16	3	300	G65	130	1st 7360A10-3BV	3st 1159-40		
7360A10-4BVS	10	16	4	300	100*	130	1st 7360A10-4BV	4st 1159-40		

Övriga mått enl. standardutförande.

\* Levereras med flänsar DN 100, PN 16.

## Installation

Se separat bruksanvisning.

## Beställningsnyckel

Exempel: AT 7360A2,5-2BVS			
AT 7360A	2,5	-2	Option
AT-nr	$q_n$	Antal mätare	BV = Med backventil inbyggd i den justerbara kopplingen BVS = Med kontrollerbar backventil typ EA, utförande enl. Stockholm Vatten

Parallellkoppel för mätare med 190mm bygglängd anges enligt exempel AT 7360-A2,5-190BVS