

# Tryckmätare

Klass 1,0

AT 4256, 4259

<b>Dimensionsområde</b> G 3/8 G 1/2	<b>PN</b> vid korttidsbelastning hela skalvärdet	<b>Temperaturområde</b> -40° till + 60 °C	<b>Material</b> Rostfritt
--	---	--	------------------------------

## Användningsområde

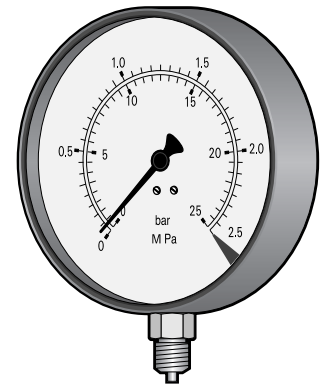
För tryckmätning i flytande eller gasformiga icke aggressiva medier, i huvudsak vatten, luft och ånga.

## Programtext

UGC.31 \*Mätare för tryck, rörmonterade, med analog visning av momentant värde

Tryckmätare AT 4256 av bourdonrörstyp. Klass 1,0, husdiameter 160 mm, graderad 0-.... bar.

Tryckmätare AT 4259 av bourdonrörstyp. Klass 1,0, husdiameter 100 mm, graderad 0-.... bar/Pascal.



AT 4256

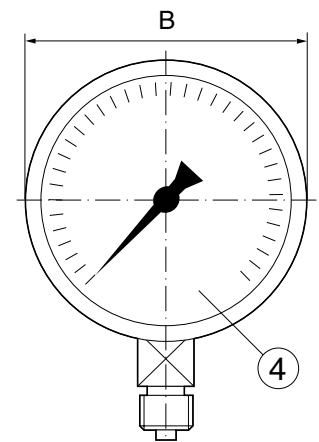
## Kvalitetssäkring

Utförande enligt SMS 1557.

## Detaljförteckning

	AT 4256	AT 4259
2 Hus	kromnickelstål med bajonettfattad kapsel	kromnickelstål med bajonettfattad kapsel
3 Mätverk	platinamässing	platinamässing
4 Glas	instrumentglas	instrumentglas

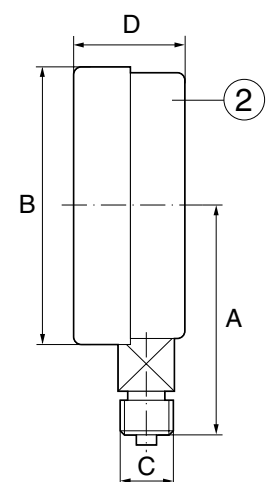
Mediaberörda delar av kopparlegering



## Mått

	AT 4256-10 Standard	AT 4256- 15 Standard	AT 4259 Standard
A	118	118	87
B	160	160	100
C	G 3/8	G 1/2	G 3/8
D	50	50	50

Mått i mm.



## Funktion och konstruktion

Tryckmätaren är av s.k. bourdonrörstyp, vilket innebär en cirkelformad rörfjäder med ett ovallt tvärsnitt. Systemets tryck påverkar invändigt bourdonröret så att det vid ökande tryck tenderar att räta ut sig. Den fria ändan på bourdonröret utför då en rörelse proportionellt mot det invändiga trycket. Rörelsen växlas sedan via mätverket till ett rörelse/indikeringsvärde på visartavlan.

## Tekniska data

Skyddsklass: IP 54

De förekommande standardskalområdena är:

Övertryck				Under- och övertryck	
bar	kPa	bar	MPa	bar	kPa
1	100	10	1	-1/+3	-100/+300
1,6	160	16	1,6		
2,5	250	25	2,5		
4	400	40	4		
6	600	60	6		

## Dimensionering

Skalområdet bör väljas enligt de förekommande standardområden som finns enligt ovan. Vidare bör konstantbelastningen ej överstiga 2/3 och vid växlande belastning 1/2 av skalområdet.

## Tillbehör och varianter

För kompletta tryckmätarsatser med kontrolltryckmätarventil, vattensäcksrör samt tryckmätarventil var god se produktblad gällande AT 1800-1806.

Tryckmätarna går även att få i rostfritt stål, dämpvätskefyllda, med anslutningstapp bakåt samt med avvikande graderingar vid förfrågan.

De tillbehör som kan förekomma är kontrolltryckmätarventil, vattensäcksrör, tryckförmedlare, dämpningsdon samt kontaktverk (husdiam. 100 mm).

## Installation

Tryckmätarna skall monteras så att de är lätta att avläsa samt skyddade mot vibrationer, värme, kyla samt hög luftfuktighet. Vid höga mediatemperaturer skall vattensäcksrör användas. Vid tryckvariationer och vibrationer bör dämpvätskefyllda tryckmätare användas.

## Märkning

Produkterna är märkta med Armatec, klass samt gradering.

## Beställningsnyckel

Exempel: AT 4259-10-6			
AT 4259	-	10	6
Fig. nr. AT 4256=husdiam. 160 mm AT 4259=husdiam. 100 mm	<b>Utförande</b> - =standard D=dämpvätskefylld U=undertryck	<b>Anslutning</b>	<b>Gradering</b>