

Tryckmätare

Klass 1,6 / 2,5

AT 4253, 4257, 4258

Dimensionsområde G 1/4 - G 3/8	PN vid korttidsbelastning 2/3 av skalvärdet	Temperaturområde -20° till + 60 °C	Material Rostfritt / Plast
--	---	--	--------------------------------------

Programtext

UGC.31 *Mätare för tryck, rörmonterade, med analog visning av momentant värde

Tryckmätare AT 4253 av bourdonrörstyp. Klass 2,5, husdiameter 100 mm, graderad 0-... bar/Pascal.

Tryckmätare AT 4257 av bourdonrörstyp. Klass 1,6, husdiameter 68 mm, graderad 0-...bar/Pascal.

Tryckmätare AT 4258 av bourdonrörstyp. Klass 2,5, husdiameter 62 mm, graderad 0-...bar/Pascal.

Användningsområde

För tryckmätning av flytande eller gasformiga icke aggressiva fluider, i huvudsak vatten, luft och ånga.

Kvalitetssäkring

Utförande enligt SMS 1557.

Detaljförteckning

	AT 4253	AT 4257	AT 4258	
1	Bourdonrör	kopparlegering (mediaberörda delar)	kopparlegering (mediaberörda delar)	kopparlegering (mediaberörda delar)
2	Hus	svart ABS-plast	rostfritt stål	svart ABS-plast
3	Mätverk	kopparlegering	platinamässing	kopparlegering
4	Glas	akrylglas	PMMA-plast	akrylglas

Mediaberörda delar av kopparlegering

Mått

	AT 4253	AT 4257	AT 4258
A	85,5	54	-
B	100	68	62
C	G 3/8	G 1/4	G 1/4
D	30	32	27,5

Mått i mm.

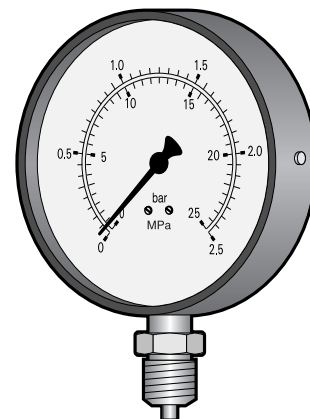
Funktion och konstruktion

Tryckmätaren är av s.k. bourdonrörstyp, vilket innebär en cirkelformad rörfjäder med ett ovalt tvärsnitt. Systemets tryck påverkar invändigt bourdonröret så att det vid ökande tryck tenderar att räta ut sig. Den fria ändan på bourdonröret utför då en rörelse proportionellt mot det invändiga trycket. Rörelsen växlas sedan via mätverket till en rörelse/indikeringsvärde på visartavlan.

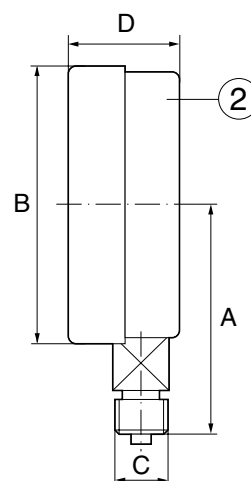
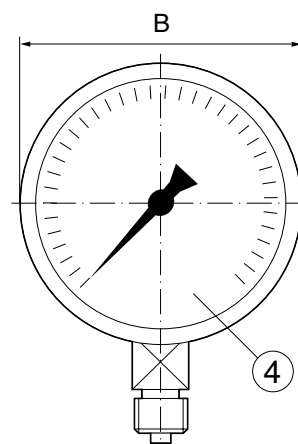
Tekniska data

Skyddsklass AT4257: IP 65

De förekommande standardskalområdena är:



AT 4253



Övertryck				Under- och övertryck	
bar	kPa	bar	MPa	bar	kPa
2,5	250	10	1	-1/0	-100/0
4	400	16	1,6		
6	600	25	2,5		
		40	4		
		250	25		

Dimensionering

Skalområdet bör väljas enligt de förekommande standardområden som finns enligt ovan. Vidare bör konstantbelastningen ej överstiga 2/3 och vid växlande belastning 1/2 av skalområdet.

Tillbehör och varianter

De tillbehör som kan förekomma är kontrolltryckmätarventil, vattensäcksrör, tryckförmedlare, dämpningsdon samt kontaktverk (husdiam. 100 mm). AT 4258 har anslutning bakåt G 1/4", för övrigt samma som AT 4257. AT 4257 finns i dämpvätskefyllt utförande.

Installation

Tryckmätarna skall monteras så att de är lätta att avläsa samt skyddade mot vibrationer, värme, kyla samt hög luftfuktighet. Vid höga mediatemperaturer skall vattensäcksrör användas. Vid tryckvariationer och vibrationer bör dämpvätskefyllda tryckmätare användas.

Märkning

Produkterna är märkta med Armatec, klass samt gradering.

Beställningsnyckel

Exempel: AT 4253-10-2,5			
AT 4253	-	10	2,5
Fig. nr.	Utförande	Anslutning	Gradering
AT 4253=husdiam. 100 mm	-=standard		
AT 4257=husdiam 63 mm	D=dämpvätskefyllt		
AT 4258=husdiam 63 mm, tapp bakåt	U=undertryck		