

Tryckmätarsats

AT 1800, 1801, 1804, 1805,
1806, 1807

Dimensionsområde G 3/8	PN 16/160	Temperaturområde -20 - 280 °C	Material Mässing, Stål, Rostfritt stål
----------------------------------	---------------------	---	--

Användningsområde

För tryckmätning av i huvudsak varmt/kallt vatten, värme-/kylvatten, ånga samt neutrala vätskor och gaser.

Programtext

UGC.31 *Mätare för tryck, rörmonterade, med analog visning av momentant värde

Tryckmätarsats AT180...., DN 10 (husdiameter mm)
Graderad 0-.... bar

Kvalitetssäkring

Ventiler, anslutningsstycke och tryckmätare är utförda enligt SMS.

Detaljförteckning

1	Tryckmätare	AT 4259 alt. AT 4256	kopparlegering
2	Kontr.tryckm.ventil	AT 1844 alt. AT 1894	mässing alt. rostfr. stål
3	Vattensäcksrör	AT 1820	stål
4	Tryckmätarventil	AT 1842 alt. AT 1892	mässing alt. rostfr. stål
5	Svetsstuts	AT 1825	stål

Mått och vikt

A		270
B	vid husdiam. 100	205
B	vid husdiam. 160	235

Funktion och konstruktion

Vid tryckmätning på ånga eller heta vätskor måste tryckmätaren skyddas mot hög temperatur. Temperaturen vid tryckmätaren får inte överstiga 50°C. För detta används lämpligen vattensäcksrör.

Tryckmätare på ångpannor eller andra tryckkärl, för vilka officiella föreskrifter gäller, skall förses med kontrolltryckmätarventil för anslutning av kontrolltryckmätare.

För att kunna åtgärda kontrolltryckmätarventilen under drift, bör enheten kompletteras med en tryckmätarventil.

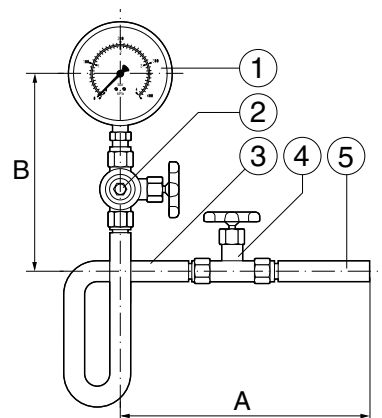
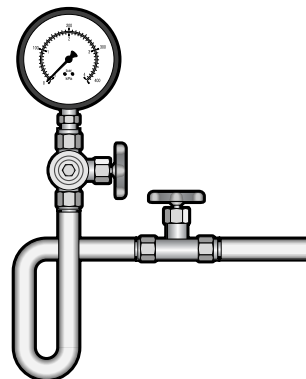
Tryckmätarsatsen AT 1806 är speciellt avsedd för fjärrvärme-primär eftersom den har minimalt med gänganslutningar.

OBS! Vid överhettad ånga erfordras ofta en längre rörslinga än ett vattensäcksrör för att tryckmätaren ej skall övertempereras.

Tryckmätarsatsen levereras förpackad och med monteringsanvisning.

Tekniska data

Tryckmätarsatserna består av följande komponenter:



Antal		AT 1800	AT 1801	AT 1804	AT 1805	AT 1806	AT 1807
1	Tryckmätare klass 1,0 husdiameter	AT 4259 100	AT 4256 160	AT 4259 100	AT 4256 160	AT 4259 100	AT 4259R/AT 4256R 100/160
1	Kontrolltryckm.ventil	AT 1844 mässing	AT 1844 mässing	AT 1894 syraf. stål	AT 1894 syraf. stål	AT 1894 syraf. stål	AT 1894 syraf. stål
1	Vattensäcksrör enl SMS 1648-B	AT 1820 stål	AT 1820 stål	AT 1820 stål	AT 1820 stål	AT 1820 stål	AT 1820S syraf. stål
1	Tryckmätarventil	AT 1842 mässing	AT 1842 mässing	AT 1892 syraf. stål	AT 1892 syraf. stål	-	AT 1892 syraf. stål
2	Anslutningsstycken G 3/8 vänstergg mot svetsstuts, högergg mot tryckm.ventilen	AT 1849 mässing	AT 1849 mässing	AT 1899 syraf. stål	AT 1899 syraf. stål	-	AT 1899 syraf. stål
1	Svetsstuts, svetsfogberedd, vänstergg mot tryckm.ventilen	AT 1825	AT 1825	AT 1825	AT 1825	-	AT 1825S syraf. stål
5	Kopparpackningar, plana	AT 1799- 01	AT 1799- 01	AT 1799- 01	AT 1799- 01	AT 1799- 01	AT 1799-04 (mo- nel)

Tryckmätare graderas 1-2,5, 0-4, 0-6, 0-10, 0-25, 0-40 osv. till 0-160 bar (e).
Se även separata produktblad på de ingående komponenterna enligt ovan.

Fig. nr	Arbetsstryck max bar (e)	Arbetstemperatur max °C
AT 1800-1801	100 85,5	100 185
AT 1804-1807	160 125 20	150 200 280

Dimensionering

Skalområdet bör väljas enligt de förekommande standardområden som finns. Vid konstantbelastning bör ej 2/3 av skalområdet överstigas, och vid växlande belastning 1/2 skalområdet.

Tillbehör och varianter

Tryckmätaren går även att få i dämpvätskefyllt utförande samt med gradering avvikande ifrån standard.

Övriga tillbehör såsom dämpningsdon, AT 1828, tryckförmedlare samt konsoler vid särskild förfrågan.

Installation

Tryckmätarsatsen skall monteras så att god avläsning av tryckmätaren erhålles. Det är också viktigt, särskilt på lägre tryckområden, att satsen monteras så att tryckmätaren sitter vertikalt med tappen nedåt.

Svetsstutsen insvetsas horisontellt eller helst med lutning ca 5 grader nedåt, vilket ger ordentlig avluftning samt vattenfyllt rör och ventil, med lägre temperatur som följd.

Underhåll och reservdelar

Samtliga ingående komponenter kan levereras som separata reservdelar. Se även bruksanvisning AT 9980-31.

Beställningsnyckel

Exempel: AT 1800-10-6

AT 1800	-10	-6
Fig. nr.	DN	Mätområde (bar)
1800=mässingsarmatur, stålrör, husdiam 100 mm		2,5
1801=mässingsarmatur, stålrör, husdiam 160 mm		4
1804=armatur rostfr. stål, stålrör, husdiam 100 mm		6
1805=armatur rostfr. stål, stålrör, husdiam 160 mm		10
1806=som 04, men utan tryckmätarventil och svetsstuts		16
1807=rostfritt stål, tryckmätare separat		25
		40