

Användningsområde

Fjärrvärmecentral i väggutförande för tappvarmvattenberedning och uppvärmning av mindre fastigheter.

Programtext

PJB.0 *Sammansatta värmeväxlarenheter

Prefabricerad värmeväxlarenhet AT 8477, indirektkopplad med lödda värmeväxlare, styr-reglerutrustning, pumpar och armaturer. All utrustning är anpassad för väggmontage (utgivare bipackas), inkl intern elkoppling.

Kvalitetssäkring

Värmeväxlare tillverkas under egenkontroll i enlighet med Tryckkärlsdirektivet (PED) 97/23/EG, Sammanbyggnaden av växlarenheten sker enligt Arbetssmiljöverkstsföreskrift AFS 1999:4.

Funktion

Fjärrvärme värmer vatten för värmekretsen i radiatorväxlaren med hjälp av styrventilen 2.1 och givaren 3.1 i radiatorkretsen. Uppvärmning av inkommande tappkallvatten till önskad temperatur på utgående varmvatten sker i varmvattenväxlaren med hjälp av givaren i utgående varmvattenledning 6.1 och styrventilen i primärkretsen 5.1.

Styrsystem

Fjärrvärmecentralen har i standardutförande styrsystem EC Heat med möjlighet till kommunikation. Alternativt kan vi leverera regulator Siemens RVD135.

Alternativt leverer vi fjärrvärmecentralen i utförande med styrventiler och ställdon 0-10V för möjlighet till anslutning till externt apparatskåp med DUC lösning.

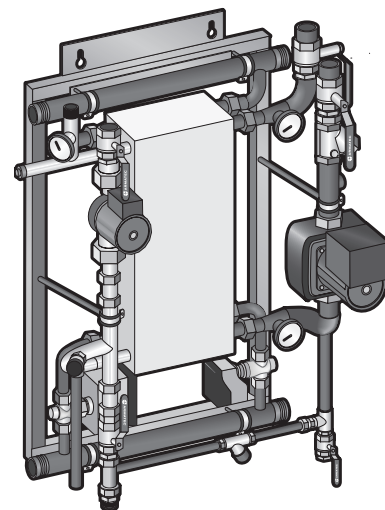
Fjärrvärmecentralen är förberedd för el-anslutning 230/50Hz 10A.

Typmodeller - uppdelning

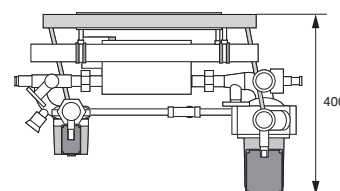
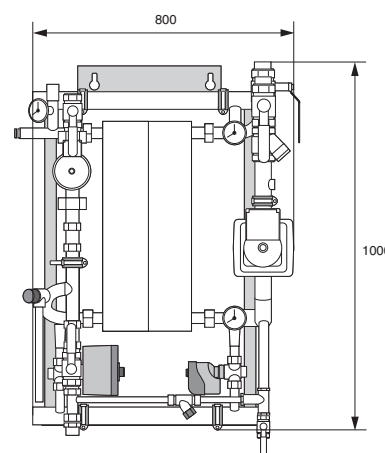
AT 8477- antal lägenheter	40- 70	60- 80	80- 100	100- 100	120- 100	160- 130	200- 150
Effekt värmekrets kW	40	60	80	100	120	160	200
Flöde l/s 100-63/60-80	0.5	0.7	1	1.2	1.4	1.9	2.4
Effekt varmvattenkrets kW	70	80	100	100	100	130	150
Flöde l/s 65-22/10-55	0.4	0.4	0.5	0.5	0,5	0,7	0,8

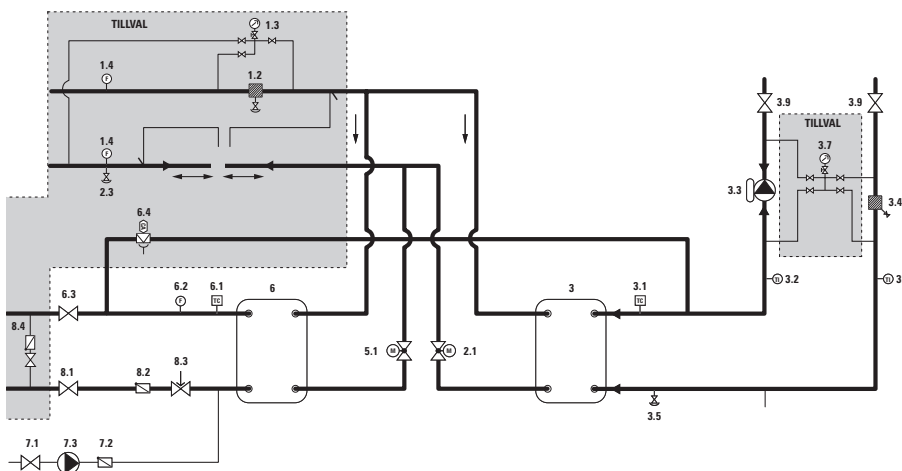
Konstruktion

Växlarna är isolerade och monterade i en ram för väggmontage. Standardutförandet innehåller både RAD och VVC pump. Rörledningar för fjärrvärme och värmekretsen är utförda i stål. Rörledningar för tappvatten är utförda i rostfritt stål.



AT 8477





Kopplingsschema inkl. tillval

Tappvarmvattenkrets	Radiatorkrets
5.1 Styrventil varmvattenkretsen	2.1 Styrventil radiatorkretsen
6 Värmeväxlare varmvattenkretsen	3 Värmeväxlare radiatorkretsen
6.1 Temperaturgivare varmvattenkretsen	3.1 Temperaturgivare radiatorkretsen
6.2 Termometer	3.2 Termometer
6.4 Påfyllning värmekretsen med kombiventil typ EB	3.3 Pump
7.1 Avstängningsventil	3.4 Filter
7.2 Vvc-pump	3.5 Avtappningsventil
7.3 Backventil	3.6 Avstängningsventil
8.1 Avstängningsventil	
8.2 Backventil	
8.3 Säkerhetsventil	

Mått och vikt

AT 8477-	40-						
	70	60 - 80	80-100	100-100	120-100	160-130	200-150
DN primär	32	32	32	32	32	40	40
DN värmekretsen	32	32	32	40	40	50	50
DN VV/KV kretsen	25	25	25	25	25	25	25
ansl EXP	20	20	20	20	20	20	20
Vikt kg	55	65	65	65	65	70	70
Bredd mm	600	800	800	800	800	900	900
Höjd mm	1000	1000	1000	1000	1000	1200	1200

Rätten till ändringar utan föregående meddelande förbehålls.
 Armatec ansvarar inte för eventuella tryckfel eller misstäckning.
 Dokumentet får kopieras endast i sin helhet.



Tillbehör och varianter

Fig.nr	Utförande med
AT 8477-00-00-EC	styrsystem EC Heat pump WILO Stratos
AT 8477-00-00-3W	styrsystem Siemens RVD135 pump WILO Stratos
AT 8477-00-00-SW-DUC	styrventiler Siemens med ställdon 0-10V pump WILO Stratos
AT 8477-P32	Primärsträcka DN32 med filter AT 4029, 3P mätning och MAN
AT 8477-P40	Primärsträcka DN40 med filter AT 4029, 3P mätning och MAN
AT 8477-M32	Mätsträcka DN32 med passbit 10/5 DN för VM
AT 8477-M40	Mätsträcka DN40 med passbit 10/5 DN för VM
AT 8477-ST	Stativ med 3 st stödben för golvplacering
AT 8477-S32-4P	4 P mätning för inmontering i VS kretsen DN32
AT 8477-S40-4P	4 P mätning för inmontering i VS kretsen DN40
AT 8477-S50-4P	4 P mätning för inmontering i VS kretsen DN50
AT 8477-KK	Kriskoppling

Installation

Efter transport och hantering vid installation är det mycket viktigt att enhetens **samtliga** kopplingar efterdras och kontrolleras. Detta görs innan enheten tas i bruk, så att inget läckage uppstår.

Igångkörning av reglerutrustning ingår **ej**. Eftersom varje objekt är unikt (både vad gäller radiatorkrets och varmvattenkrets) skall injustering i varje enskilt fall ske efter:

- husets behov av värme och varmvatten
- husets sekundära förhållanden
- de aktuella primärförhållandena (fjärrvärmesidan).

Märkning

Uppgifter om typgranskningsnummer, tillverkningsnummer, beteckning, drifttryck, drifttemperatur, effekt, tryckfall och volymer anges på värmeväxlarens märkskylt.

Beställningsnyckel

AT 8477 Art.nr.	Effekt	Effekt	Styrventiler	Pump
	RAD krets	VV krets	Siemens VVG	Wilo
AT 8477-40-70-EC	40 kW	70 kW	15-1,6 / 1,6	S ECO 25/1-5
AT 8477-60-80-EC	60 kW	80 kW	15-1,6 / 1,6	Stratos 25/1-6
AT 8477-80-100-EC	80 kW	100 kW	15-1,6 / 1,6	Stratos 25/1-6
AT 8477-100-100-EC	100 kW	100 kW	15-2,5 / 1,6	Stratos 25/1-8
AT 8477-120-100-EC	120 kW	100 kW	15-2,5 / 1,6	Stratos 25/1-8
AT 8477-160-130-EC	160 kW	130 kW	15-2,5 / 2,5	Stratos 30/1-12
AT 8477-200-150-EC	200 kW	150 kW	20-4 / 15-2,5	Stratos 30/1-12
AT 8477-100-100-3W	100 kW	100 kW	15-2,5 / 1,6	Stratos 25/1-8
AT 8477-40-70-SW-DUC	40 kW	70 kW	15-1,5/ 1,6	S ECO 25/1-5
AT 8477-60-80-SW-DUC	60 kW	80 kW	15-1,6 / 1,6	Stratos 25/1-6
AT 8477-80-100-SW-DUC	80 kW	100 kW	15-1,6 / 1,6	Stratos 25/1-6
AT 8477-100-100-SW-DUC	100 kW	100 kW	15-2,5 / 1,6	Stratos 25/1-8
AT 8477-120-100-SW-DUC	120 kW	100 kW	15-2,5 / 1,6	Stratos 25/1-8
AT 8477-160-130-SW-DUC	160 kW	130 kW	15-2,5 / 2,5	Stratos 30/1-12
AT 8477-200-150-SW-DUC	200 kW	150 kW	20-4 /15-1,6	Stratos 30/1-12

Utförande med styrsystem EC Heat och WILO Stratos pumpar är standard och lagervara. Modell AT 8477-100-100-3W även med Siemens RVD135. Utförande med styrventiler Siemens med ställdon 0-10V och WILO Stratos pumpar är lagervara.

Utförande med flänsade styrventiler Siemens VVF eller TAC V231 för anslutning till fjärrvärmesystem med höga differenstryck är tillval.

Vid avvikelser från standardspecifikation tilldelas centralen ett löpnummer, som även gäller som beställningsnummer, t ex AT 8477-10125