

Användningsområde

Fjärrvärmecentral för tappvarmvattenberedning och uppvärmning av flerfamiljshus och kommersiella fastigheter.

Programtext

PJB.0 *Sammansatta värmeväxlarenheter

Prefabricerad värmeväxlarenhet AT8473 med parallellkoppling, indirekt kopplad med lödda värmeväxlare, styr och regler utrustning, pumpar och armaturer på primär- och sekundärsida.

All utrustning monterad (utgivare bipackas) inkl. intern elkoppling.

Kvalitetssäkring

Värmeväxlare tillverkas under egenkontroll i enlighet med Tryckkärlsdirektivet (PED) 97/23/EG. Sammanbyggnaden av växlarenheten sker enligt Arbetsmiljöverkets föreskrift AFS 1999:4.

Funktion

Fjärrvärmecentral med parallellkoppling har värmeväxlare dimensionerade för bra avkylning av fjärrvärmevattnet.

Fjärrvärme värmer vatten för värmekretsen i radiatorväxlaren med hjälp av styrventilen 2.1 och givaren 3.1 i radiatorkretsen. Uppvärmning av inkommande tappkallvatten till önskad temperatur på utgående varmvatten sker i varmvattenväxlaren med hjälp av givaren i utgående varmvattenledning 6.1 och styrventilen i primärkretsen 5.1.

Styrsystem

Fjärrvärmecentralen har i standardutförande styrsystem EC Heat med möjlighet till kommunikation. Alternativt kan vi leverera regulatorer Siemens RVD135 och TAC2222.

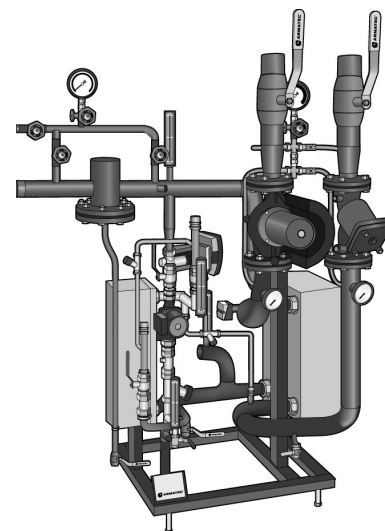
Vi kan även leverera kompletta apparatskåp med DUC lösningar Siemens Saphir, Enerweb med inbyggd webserver samt KTC SRD, TAC Xenta, Regin med flera för anslutning till överordnat styrsystem.

Vid delad entreprenad levererar vi utförande med styrventiler och givaranlutningar.

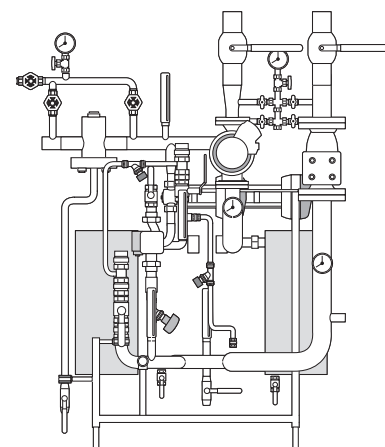
Fjärrvärmecentralen är förberedd för el-anslutning 230/400/50Hz 10A.

Typmoduler

Modul värmekrets	R1	R2	R3	R4
antal lägenheter	20	30	50	80
Effekt Radiatorkrets kW	80	125	230	365
Flöde l/s 100-63/60-80 alt. 40-60	1	1,45	2,75	4,4
Styrventil DN/Kv-värde	15-1,6	15-2,5	15-4	25-10
DN Radiatorkrets kW	32	40	50	65

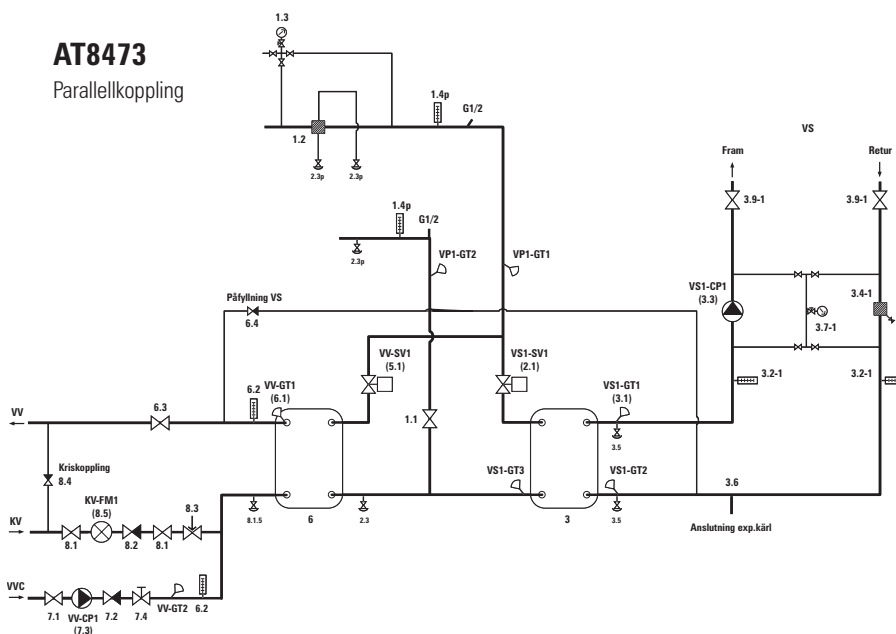


AT 8473



Modul VV	V1	V2
antal lägenheter	< 23	< 75
Effekt VV krets kW	80	140
Flöde l/s 65-22/10-55	0,43	0,76

Moduluppdelningen enligt Svensk Fjärrvärmes Tekniska bestämmelser för certifiering av fjärrvärmecentraler F:103-6



Detaljförteckning

Komponentlista		
Fjärrvärmekrets	Tappvarmvattenkrets	Radiator-krets
1.1 Avstängningsventil - tillval	6.1 Temperaturgivare VV1-GT1	3.1 Temperaturgivare VS1-GT1,2
1.2 Filter	6.2 Termometer	3.2 Termometer
1.3 3-punkts manometer	6.3 Avstängningsventil	3.3 Pump VS1-CP1
1.4 Termometer	6.4 Påfyllning värmekretsen ÅS	3.4 Filter
1.5 Temperaturgivare VP1-GT1,2-tillval	7.1 Avstängningsventil	3.5 Avtappningsventil
2.1 Styrventil radiatorkretsen VS1-SV1	7.2 Backventil	3.6 Ansl. expansionsystem
2.3 Avtappningsventil	7.3 VVC pump VV1-CP1	3.7 4-punkts manometer
3 Värmeväxlare radiatorkretsen	7.4 Injusteringsventil - tillval	3.8 Luftavskiljare - tillval
1.5 Styrventil tappvattenkretsen VV-SV1	7.5 Temperaturgivare VV1-GT2 - tillval	3.9 Avstängningsventil
6 Värmeväxlare tappvattenkretsen	8.1 Avstängningsventil	3.10 Injusteringsventil - tillval
	8.2 Backventil	
	8.3 Säkerhetsventil	
	8.4 Kriskoppling - bipackas	
	8.5 Vattenmätare med pulsgivare KV-FM1-tillval	

Tekniska data

Krets	Max drifttryck	Max drifttemperatur
	Mpa	°C
Fjärrvärme	1,6	120
Radiator	0,6	100
Tappvarmvatten	1,0	100

Mått och vikt

Storleken på fjärrvärmecentralen avgörs av använda typer av värmeväxlare och utrustning.

Modulcentraler har angivna mått anpassade till transportpallar.

Modulcentral R1 med rör DN32, R2 med rör DN40 och R3 med rör DN50 har längd max 1200 mm. Modulcentral R4 med rör DN65 har längd max 1600 mm.

Fjärrvärmecentralen är lätt att transportera. Alla mått är anpassade för transport genom standarddörrar.

Större fjärrvärmecentraler byggs i moduler som möjliggör enkel sammansättning på plats i rummet, där centralen är placerad.

Dimensionering

Kontakta Armatec för dimensionering. Använd gärna vårt dimensioneringsunderlag på www.armatec.se som mall.

Installation

OBS!

Efter transport och installation är det mycket viktigt att enhetens samtliga kopplingar efterdras och kontrolleras. Detta görs innan enheten tas i bruk, så att inget läckage uppstår.

Märkning

Uppgifter om artikelnummer, tillverkningsnummer, typgranskningsnummer, drifttryck, drifttemperatur, och effekter anges på värmeväxlarenhetens märkskylt.

Beställningsnyckel

Modulcentraler AT 8473M				
Art.nr.	Effekt värmekrets	Effekt VV krets	Styrventiler Siemens	Pump Wilo Stratos
AT 8473M-R1-V1	80 kW	80 kW	VVG15-1,6 / VVG15-1,6	Stratos 25/1-6
AT 8473M-R2-V1	125 kW	80 kW	VVG15-2,5 / VVG15-1,6	Stratos 30/1-8
AT 8473M-R3-V2	230 kW	140 kW	VVG15-4 / VVG15-2,5	Stratos 32/1-12
AT 8473M-R4-V2	365 kW	140 kW	VVF25-10 / VVG15-2,5	Stratos 50/1-12

Modulcentraler levereras med kortare leveranstid.

Övriga fjärrvärmecentraler är objektdimensionerade och levereras efter beställning med ett eget artikelnummer.