

Dimensionsområde	PN	Temperaturområde	Material
G 1/2 - G 2	40	-40 - 240 °C	Rostfritt stål

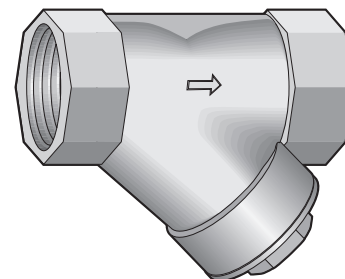
Användningsområde

Smutsfilter för köldbärarsystem, syror och saltlösningar, lösningsmedel och alkoholer, media enligt SSG 1650, petroleumprodukter.

Programtext

PMB.211 Silfilter

Smutsfilter AT 4009A, G ..., hus av rostfritt stål, med inv. gänga, PN 40. Maskvidd 1,0 mm.



AT 4009A

Kvalitetssäkring

Provning sker enligt SS-ISO 5208.

Intyg enligt SS-EN 10204, 2.2, anges vid beställning.

CE-Märkning

Filtret uppfyller kraven i AFS 1994:4.

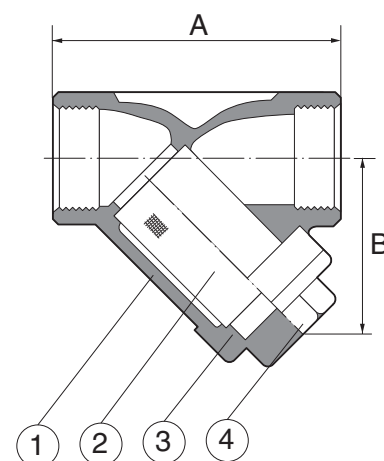
Detaljförteckning

1	Filterhus	rostfritt stål	CF8M
2	Filterinsats	rostfritt stål	316SS
3	Lockpackning	PTFE	
4	Lock	rostfritt stål	CF8M

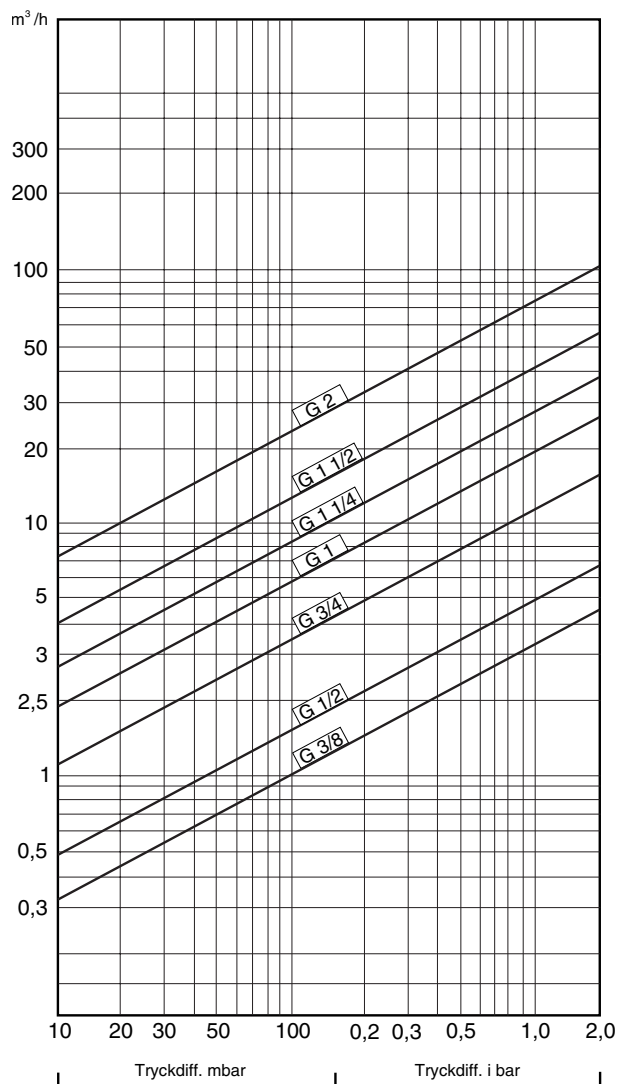
Mått och vikt

Ansl.	15	20	25	32	40	50
A	65	80	90	105	120	140
B	40	45	55	65	70	85
Silkorg Dy x H	19x29	24,2x39,5	32,5x48	36x52,5	44x63	54x75
Vikt	0,22	0,35	0,66	0,77	1,15	1,76

Mått i mm, vikt i kg.



Tryckfallsdiagram



Tillbehör och varianter

Filterinsats AT 4009AF. Andra maskvidder på begäran.

Installation

För bästa funktion och enklaste rengöring av filterinsatsen bör filtret monteras i horisontell rörledning med locket nedåt..
Kontrollera flödesriktning.

Märkning

Fabrikat, DN, PN (psi), material och flödespil.

Beställningsnyckel

Exempel: AT 4009A50

Ansl.	AT-nr	RSK-nr
G 1/2	4009A15	506 35 58
G 3/4	4009A20	506 35 59
G 1	4009A25	506 35 60
G 1 1/4	4009A32	
G 1 1/2	4009A40	506 35 61
G 2	4009A50	506 35 62