

Dimensionsområde G 1/2, 3/4	PN 63	Temperaturområde Max 400 °C	Material Rostfritt stål
---------------------------------------	-----------------	---------------------------------------	-----------------------------------

Användningsområde

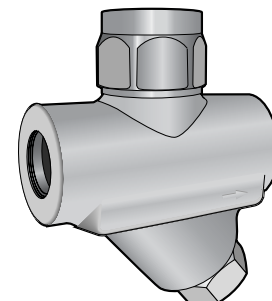
Till applikationer där krav ställs på snabb evakuering av kondensat, t ex torktumlare och pressar för textil, plast och gummi.

Kvalitetssäkring

Intyg enligt EN 10204 typ 2 eller 3.1B (måste begäras vid beställning).

CE-märkning

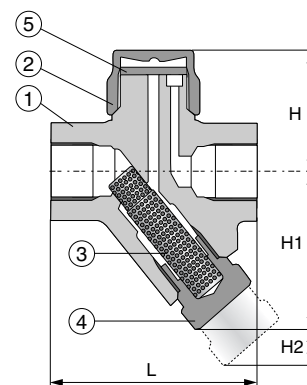
Uppfyller kraven enligt AFS 1999:4, direktivet för tryckbärande anordningar, enligt modul H.



AT 4402B

Detaljförteckning

1	Hus	Rostfritt stål	X12Cr13, 1.4006
2	Överdel	Rostfritt stål	X8CrNiS18-9, 1.4305
3	Filter	Rostfritt stål	X5CrNi18-10, 1.4301
4	Filterlock	Rostfritt stål	X8CrNiS18-9, 1.4305
5	Bricka	Rostfritt stål	X39CrMo17-1+QT, 1.4305



Mått och vikt

DN/Ansl.	15	20
L	78	95
H	47	50
H1	56	56
H2	45	45
Vikt	0,8	0,8

Funktion och konstruktion

Automatiskt avluftande. Inbyggt smutsfilter, utvändigt demonterbart. Valfritt inbyggnadsläge. Skadas inte av vattenslag. Kan användas för överhettad ånga. Servicevänlig.

Tekniska data

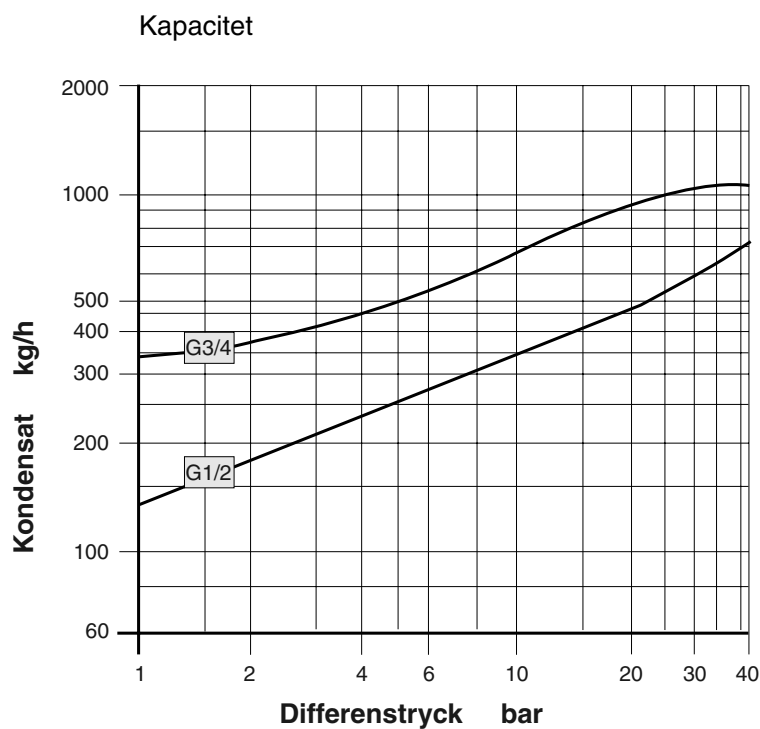
Tryck och temperatur

DN	Arbetsstryck	Arbetstemperatur	¹⁾ Max Δp
	Max bar	Max °C	Bar
15, 20	42	400	42

Min tryckfall: 1 bar

Dimensionering

Kapacitet, hett kondensat, kg/h



Installation

Anslutningsform invändig rörgänga G 1/2, 3/4. Avledaren har invändig rörgänga och valfritt inbyggnadsläge, (se dock flödespil).

Märkning

PN, DN, material, fabrikat samt pil för flödesriktning.

Beställningsnyckel

Exempel: AT 4402B15

AT 4402B	15
Fig.nr	DN
AT 4402B	15
	20