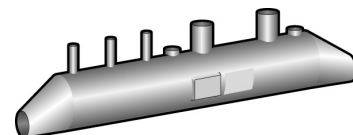


Dimensionsområde 50/200	PN 16	Temperaturområde Max 180 °C	Material Stål
-----------------------------------	-----------------	---------------------------------------	-------------------------

Användningsområde

För stumfyllda varm- och hetvattenpannor utan ångrum i slutna system för att avskilja ånga och vatten, som avblåses genom påmonterade säkerhetsventiler.



AT 8312

Programtext

PSA.1 Ventilrör

Ångsamlingsrör AT 8312-.... Komplet med erforderliga anslutningar för säkerhetsventiler och övrig säkerhetsutrustning.

Kvalitetssäkring

Enligt AFS 2002:1 och VSU 2007 ska panna som är helt vattenfylld ha säkerhetsventiler monterade antingen på pannan eller i en förstoring av framledning, lika med ett ångsamlingsrör.

I utförande enligt AFS 1999:4, PED, Modul B + C1 och CE-märkt.

Detaljförteckning

Rör: EN 10028-2, P 265GH

Muffar, excentrisk kona: EN 10028-2, P 265GH

Svetsmetod: Båg-migsvets

Svetsfaktor: 0,7

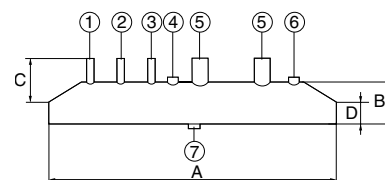
Tillsatsmaterial: OK 4800-OK autrod 12.51

Max. drifttryck: 16 bar

Max. drifttemperatur: 180°C

Fluid: Varmvatten, hetvatten

Ytbehandling: Blästring och rostskyddsprimer.



1	Anslutning för tryckvakt G 1/2
2	Anslutning för tryckmätare G 1/2
3	Anslutning för avluftningsventil G 1/2
4	Anslutning för flödesvakt G 1/2
5	Anslutning för säkerhetsventiler, dim. se måttabell
6	Anslutning för nivåvakt G 1
7	Anslutning för avtappning G 1/2

Mått och vikt

Utförande med gängade anslutningar för säkerhetsventiler			
Ansl. rör/förstoring	50/100	80/150	125/200
A	1065	1145	1145
B	114,3	168,3	219,1
C	157	184	209,5
D	60,3	88,9	139,7
Vikt	14	25	38

Utförande med flänsade anslutningar för säkerhetsventiler			
Ansl. rör/förstoring	80/150	125/200	200/300
A	1185	1235	1285
B	168,3	219,1	323,9
C	227	231	263
D	88,9	139,7	219,1
Vikt	30	46	60

Funktion och konstruktion

Helsvetsad rörkonstruktion, med excentriska konor och svetsändar, försedd med erforderliga anslutningar för säkerhetsutrustning för en sluten pannanläggning. Genom kapning av de excentriska konorna kan ångsamlingsröret även anslutas till närmaste större dimension, t.ex. DN80 till DN100. Ångsamlingsrör med gängade anslutningar för säkerhetsventiler anpassas till vald dimension genom tillhörande och medlevererade övergångsnipplar. Rör med flänsade anslutningar levereras färdigt med påsvetsade valda flänsar.

Dimensionering

Ångsamlingsrörets rörförstoring väljs normalt till två dimensioner större än pannan eller pannornas gemensamma framledning. För komplett dimensionering använd dimensioneringsprogram VARMBER, vilket finns tillgängligt på vår hemsida.

Tillbehör och varianter

Kan även tillverkas och levereras i andra anpassade utförande. Kontakta oss för val och dimensionering.

Installation

Monteras i framledningen så nära pannan som möjligt, för att på bästa sätt avskilja ångan, vilken avblåses över de påmonterade säkerhetsventilerna. Ångsamlingsröret skall i höjddel inmonteras ovanför pannans högsta del.

Märkning

På märkskylten finns angivet uppgifter om: DN, PN, material, artikelnummer, CE-märkning, leverantör samt tillverkningsnummer och tillverkningsår.

Beställningsnyckel

DN alt. DN	AT-nummer	RSK-nummer	DN förstoring	Säkr.ventiler	Typ ansl.
50/65	8312-50/100-2A	5546491	100	2st DN20	Utv. gänga
50/65	8312-50/100-2B	5546492	100	2st DN25	Utv. gänga
50/65	8312-50/100-2C	5546493	100	2st DN32	Utv. gänga
80/100	8312-80/150-2A	5546494	150	2st DN20	Utv. gänga
80/100	8312-80/150-2B	5546495	150	2st DN25	Utv. gänga
80/100	8312-80/150-2C	5546496	150	2st DN32	Utv. gänga
125/150	8312-125/200-2B	5546498	200	2st DN25	Utv. gänga
125/150	8312-125/200-2C	5546499	200	2st DN32	Utv. gänga
80/100	8312-80/150-2BF		150	2st DN25	Fläns
80/100	8312-80/150-2CF		150	2st DN32	Fläns
80/100	8312-80/150-2DF		150	2st DN40	Fläns
125/150	8312-125/200-2BF		200	2st DN25	Fläns
125/150	8312-125/200-2CF		200	2st DN32	Fläns
125/150	8312-125/200-2DF		200	2st DN40	Fläns
125/150	8312-125/200-2EF		200	2st DN50	Fläns
200/250	8312-200/300-2CF		300	2st DN32	Fläns
200/250	8312-200/300-2DF		300	2st DN40	Fläns
200/250	8312-200/300-2EF		300	2st DN50	Fläns
200/250	8312-200/300-2FF		300	2st DN65	Fläns
200/250	8312-200/300-2GF		300	2st DN80	Fläns