

# Reglerventil

trevägs, RTK

AT 4845D, AT 4846D, AT  
4847D, AT 4848D

Dimensionsområde	PN	Temperaturområde	Material
DN 20-150	16 – 40	-10 - 400°C	Gjutjärn, segjärn, stål, rostfritt stål

## Användningsområde

Vid reglering av temperatur, tryck, nivå eller flöde i ång-, condensat-, hetvatten-, hetoljesystem. Tryck och temp. enligt DIN EN 1092.

## Kvalitetssäkring

### Intyg

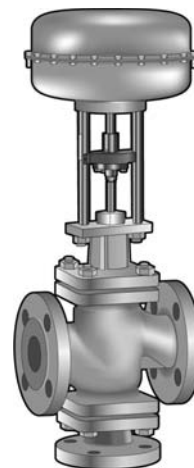
Enligt SS-EN 10204, typ 2.2 och 3.1B. De flesta klassningssällskap (anges vid beställning).

### Provning

Sker enligt SS-ISO 5208.

### CE-märkning

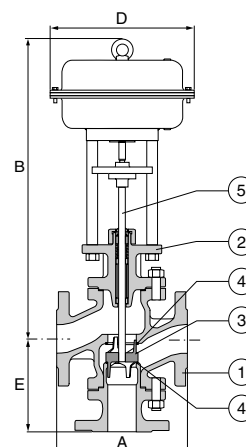
Ventilerna uppfyller kraven i AFS 1999:4, direktivet för tryckbärande anordningar, enligt kategori III, fluidgrupp 1 och 2.



AT 4845D

## Detaljförteckning

		AT4845D	AT4846D	AT4847D	AT4848D	
1	Ventilhus	gråjärn segjärn stål rostfritt stål	GG25  GGG40.3	  GS-C25N	   1.4408	
2	Lock	gråjärn segjärn stål rostfritt stål	GG25  GGG40.3	  GS-C25N	   1.4408	
3	Kägla	rostfritt stål	1.4122	1.4122	1.4122	1.4122
4	Säte	rostfritt stål	1.4571	1.4571	1.4571	1.4571
5	Spindel	rostfritt stål	1.4571	1.4571	1.4571	1.4571



## Mått och vikt

DN	20	25	32	40	50	65	80	100	125	150
A	150	160	180	200	230	290	310	350	400	480
B	480	485	490	510	510	515	670 <sup>2</sup>	695 <sup>2</sup>	746 <sup>2</sup>	790 <sup>2</sup>
B <sup>1</sup>	595	612	616	638	638	731	883 <sup>2</sup>	903 <sup>2</sup>	928 <sup>2</sup>	959 <sup>2</sup>
D 280cm <sup>2</sup>	265	265	265	265	265	265	265	265	265	265
D 530cm <sup>2</sup>	366	366	366	366	366	366	366	366	366	366
Vikt inkl. don	24	25	26	31	56	64	80	98	125	158

<sup>1</sup> Höjdmått med veckbälg.

<sup>2</sup> Höjdmått med ställdon 530cm<sup>2</sup>

DN 20-40, vikt med ställdon 280cm<sup>2</sup>. DN 50-150 med 530cm<sup>2</sup>

## Funktion och konstruktion

Blandnings eller fördelningsventil med dubbelstyrd kägla, axiell rörelse.

# Reglerventil

trevägs, RTK

AT 4845D, AT 4846D, AT  
4847D, AT 4848D

## Tekniska data

### Max arbetstryck i bar(e) vid given temperatur

Fig nr	-10°C	100°C	120°C	150°C	200°C	250°C	300°C	350°C	400°C
AT 4845	16		16	14	13	11	10		
AT 4846	25		25	24	23	22	20	18	
AT 4847	40	37	36	35	30	28	26	24	23
AT 4848	36	31	30	28	26	24	23	21	20

Packbox av grafit vid temperaturer >250°C.

Läckage:	Metallisk kägla	0,005% av Kvs-värdet
	Mjuktätande kägla	Läckageklass 1 enligt DIN3230

DN		20	25	32	40	50
Slaglängd		15	15	15	15	15
Kvs	Standard	6	9,2	15	24	37
3800D280	Max.Diff.Tryck	40	40	34	21	13
3800D530	Max.Diff.Tryck	40	40	40	40	38

DN		65	80	100	125	150
Slaglängd		15	25	30	35	40
Kvs	Standard	63	95	148	231	333
3800D280	Max.Diff.tryck	6,4	-	-	-	-
3800D530	Max.Diff.tryck	22	11	6,4	3,2	1,8

För manöverdon med högre stängkrafter, kontakta Armatec.

Det är rekommenderat att använda 10% säkerhetsmarginal på värden för Max.Diff.Tryck.

## Tillbehör och varianter

Reservdelar/Tillbehör: Veckbälg av rostfritt stål, PN 16 eller PN25.

Varianter: Större stängkrafter på förfrågan. Långsammare manöverdon på förfrågan.

## Installation

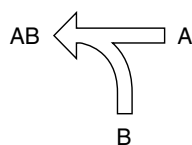
Fig nr	Armaturlänsar borrade enligt
AT 4845D	SS 335-PN 16
AT 4846D	SS 335-PN 25
AT 4847D, 4848D	SS 335-PN 40

För blandningsventil gäller att inkommande flöde skall gå in genom port A och port B och det utgående flödet skall gå ut genom port A/B.

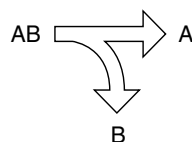
För fördelningsventil gäller det omvända.

Kan monteras i valfritt inbyggnadsläge. Undantag: Nedhängande manöverdon. Se separat monterings- och skötselanvisning. Systemet bör renspolas före idrifttagande. För problemfri drift rekommenderas att filter monteras före reglerventilen. Undvik rörböjar direkt före och direkt efter reglerventilen.

### Blandning



### Fördelning



# Reglerventil

trevägs, RTK

AT 4845D, AT 4846D, AT  
4847D, AT 4848D

## Tillbehör installation

Exempel: AT4028A100

AT nummer	DN	
AT4028A	100	Smutsfilter gråjärn PN16
AT4029A		Smutsfilter segjärn PN25
AT4042B		Smutsfilter stål PN40
AT4046B		Smutsfilter rostfritt PN40
AT1028B		Avstängningsventil segjärn PN25
AT1050C		Avstängningsventil stål PN40
AT4926B		Separator
AT4892		Regulator i skåp
AT4885		Temperaturgivare
AT4883		Tryckgivare

Ovanstående produkter är våra standard tillbehör. För övriga varianter, kontakta Armatec

## Underhåll och reservdelar

Samtliga delar kan fås som reservdelar.

## Märkning

Fabrikat, DN, PN, material samt pil visande flödesriktning, AT-nummer.

## Beställningsnyckel

### Reglerventil

Exempel: AT 4845D100-148

AT 4845D	100	-148
Fig. nr. AT 4845D=gråjärn AT 4846D=segjärn AT 4847D=stål AT 4848D=rostfritt stål	DN	Kvs

Vid beställning anges om ventilen önskas som blandnings- eller fördelningsventil.

### Pneumatiskt ställdon

Exempel: AT 3800D280

Fig.nr.	Typ	Storlek membran [cm <sup>2</sup> ]
AT3800	D	280 530

Vid beställning skall anges vilket maximalt tryck som ventilen skall kunna stänga mot (minst lika stort som trycket före ventilen). Dessutom skall det framgå om ventilen skall vara fjäderstängande eller fjäderöppnande, dvs om ventilen skall öppna eller stänga vid luft- och/eller signalbortfall.

# Reglerventil

trevägs, RTK

AT 4845D, AT 4846D, AT  
4847D, AT 4848D

## Tillbehör pneumatiska ställdon

AT nummer	Beskrivning
3800D101	Mekanisk gränslägeswitch
4880F20M	Elektropneumatisk positioner 4-20mA utan ventillägesåterföring. Inklusivt monteringsdetaljer
4880F20	Som ovan men utan monteringsdetaljer
4880PT2	Lägesåterföringsmodul 4-20mA till 4880F20/4880F20M
4878RWDM	Filter- och luftreduceringsstation med manometer 0,5-8,5bar. Inklusivt monteringsdetaljer.

Ovanstående produkter är våra standard tillbehör. För övriga varianter, kontakta Armatec

Rätten till ändringar utan föregående meddelande förbehålls.  
Armatec ansvarar inte för eventuella tryckfel eller missförstånd.  
Dokumentet får kopieras endast i sin helhet.

