

Reglerventil

trevägs RTK

AT 4815D, 4816D, 4817D,
4818D

Dimensionsområde DN 100-250	PN 16 – 40	Temperaturområde -10 - 400°C	Material Gjutjärn, segjärn, stål, rostfritt stål
---------------------------------------	----------------------	--	--

Användningsområde

Vid reglering av temperatur, tryck, nivå eller flöde i ång-, condensat-, hetvatten-, hetoljesystem. Tryck och temp. enligt DIN EN 1092.

Kvalitetssäkring

Intyg

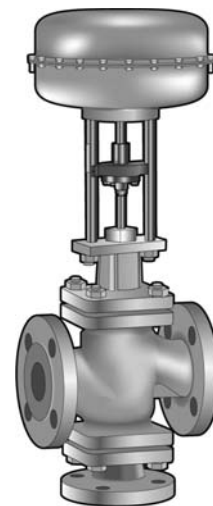
Enligt SS-EN10204, typ 2.2 och 3.1B. De flesta klassningssällskap (anges vid beställning).

Provning

Sker enligt SS-ISO 5208.

CE-märkning

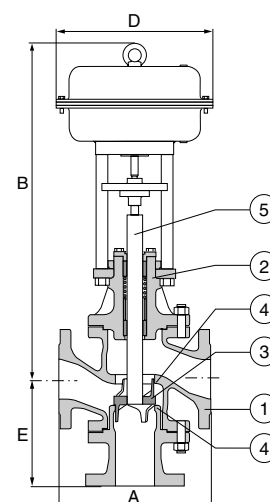
Ventilerna uppfyller kraven i AFS 1999:4, direktivet för tryckbärande anordningar, enligt kategori III, fluidgrupp 1 och 2.



AT 4815D

Detaljförteckning

			AT4815D	AT4816D	AT4817D	AT4818D
1	Ventilhus	gråjärn	GG25			
		seggjärn		GGG40.3		
		stål			GS-C25N	
2	Lock	rostfritt stål				1.4408
		gråjärn	GG25			
		seggjärn		GGG40.3		
3	Kägla	stål			GS-C25N	
		rostfritt stål				1.4408
		rostfritt stål	1.4122	1.4122	1.4122	1.4122
4	Säte	rostfritt stål	1.4571	1.4571	1.4571	1.4571
5	Spindel	rostfritt stål	1.4571	1.4571	1.4571	1.4571



Mått och vikt

DN	100	125	150	200	250
A	350	400	480	600	730
B	1028	1070	1115	1218	1318
B ¹	1346	1372	1402	1447	1507
D	205	205	205	205	205
E	240	260	286	380	430
Vikt	121	147	182	290	413

¹Höjdmått med veckbälg.

Mått och vikt i tabell gäller med ställdon
AT3800D1000.

Funktion och konstruktion

Blandnings eller fördelningsventil med dubbelstyrd kägla, axiell rörelse.

Reglerventil

trevägs RTK

AT 4815D, 4816D, 4817D,
4818D

Tekniska data

Max arbetstryck i bar(e) vid given temperatur									
Fig nr	-10°C	100°C	120°C	150°C	200°C	250°C	300°C	350°C	400°C
AT 4815	16		16	14	13	11	10		
AT 4816	25		25	24	23	22	20	18	
AT 4817	40	37	36	35	30	28	26	24	23
AT 4818	36	31	30	28	26	24	23	21	20

Packbox av grafit vid temperaturer >250°C.

Läckage:	Metallisk kägla	0,005% av Kvs-värdet
	Mjuktätande kägla	Läckageklass 1 enligt DIN3230

DN		100	125	150	200	250
Slaglängd	Standard	50	50	60	80	100
Kvs	Standard	148	231	333	592	926
3800D1000	Max.Diff.Tryck	16*	10*	6,5*	3*	

För manöverdon med högre stängkrafter, kontakta Armatec.

Det är rekommenderat att använda 10% säkerhetsmarginal på värden för Max.Diff.Tryck.

Tillbehör och varianter

Reservdelar/Tillbehör: Veckbälg av rostfritt stål PN16 eller PN25.

Varianter: Större stängkrafter på förfrågan. Långsammare manöverdon på förfrågan. Fördelningsutförande.

Installation

Fig nr	Armaturlänsar borrade enligt
AT 4815D	SS 335-PN 16
AT 4816D	SS 335-PN 25
AT 4817D, 4818D	SS 335-PN 40

För blandningsventil gäller att inkommande flöde skall gå in genom port A och port B och det utgående flödet skall gå ut genom port A/B.

För fördelningsventil gäller det omvända.

Kan monteras i valfritt inbyggnadsläge. Undantag: Nedhängande manöverdon. Se separat monterings- och skötselanvisning. Systemet bör renspolas före idrifttagande. För problemfri drift rekommenderas att filter monteras före reglerventilen. Undvik rörböjar direkt före och direkt efter reglerventilen.

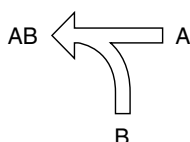
Tillbehör installation

Exempel: AT4028A100

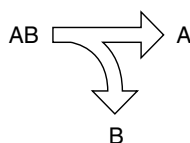
AT nummer	DN	
AT4028A	100	Smutsfilter gråjärn PN16
AT4029A		Smutsfilter segjärn PN25
AT4042B		Smutsfilter stål PN40
AT4046B		Smutsfilter rostfritt PN40
AT1028B		Avstängningsventil segjärn PN25
AT1050C		Avstängningsventil stål PN40
AT4926B		Separator
AT4892		Regulator i skåp
AT4885		Temperaturgivare
AT4883		Tryckgivare

Ovanstående produkter är våra standard tillbehör. För övriga varianter, kontakta Armatec

Blandning



Fördelning



Rätten till ändringar utan föregående meddelande förbehålls.
Armatec ansvarar inte för eventuella tryckfel eller missförstånd.
Dokumentet får kopieras endast i sin helhet.



Reglerventil

trevägs RTK

AT 4815D, 4816D, 4817D,
4818D

Underhåll och reservdelar

Samtliga delar kan fås som reservdelar.

Märkning

Fabrikat, DN, PN, material samt pil visande flödesriktning, AT-nummer.

Beställningsnyckel

Reglerventil

Exempel: AT 4815D100-148

AT 4815D	100	-148
Fig. nr. AT 4815D=gråjärn AT 4816D=segjärn AT 4817D=stål AT 4818=rostfritt stål	DN	Kvs

Vid beställning anges om ventilen önskas som blandnings- eller fördelningsventil.

Pneumatiskt ställdon

Exempel: AT 3800D1000

Fig.nr.	Typ	Storlek membran [cm ²]
AT3800	D	1000

Vid beställning skall anges vilket maximalt tryck som ventilen skall kunna stänga mot (minst lika stort som trycket före ventilen). Dessutom skall det framgå om ventilen skall vara fjäderstängande eller fjäderöppnande, dvs om ventilen skall öppna eller stänga vid luft- och/eller signalbortfall.

Tillbehör pneumatiska ställdon

AT nummer	Beskrivning
3800D101	Mekanisk gränslägeswitch
4880F20M	Elektropneumatisk positioner 4-20mA utan ventillägesåterföring. Inklusive monteringsdetaljer
4880F20	Som ovan men utan monteringsdetaljer
4880PT2	Lägesåterföringsmodul 4-20mA till 4880F20/4880F20M
4878RWDM	Filter- och luftreduceringsstation med manometer 0,5-8,5bar. Inklusive monteringsdetaljer.

Ovanstående produkter är våra standard tillbehör. För övriga varianter, kontakta Armatec