

# Reglerventil

trevägs RTK

AT 4815C, 4816C, 4817C,  
4818C

<b>Dimensionsområde</b> DN 80-250	<b>PN</b> 16 – 40	<b>Temperaturområde</b> -10 - 400 °C	<b>Material</b> Gjutjärn, segjärn, stål, rostfritt stål
--------------------------------------	----------------------	---	--

## Användningsområde

Vid reglering av temperatur, tryck, nivå eller flöde i ång-, condensat-, hetvatten-, hetoljesystem. Tryck och temp. enligt DIN EN 1092.

## Kvalitetssäkring

### Intyg

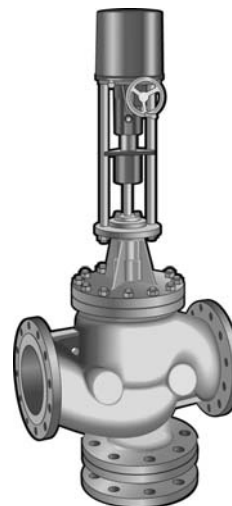
Enligt SS-EN 10204, typ 2.2 och 3.1B. De flesta klassningssällskap (anges vid beställning).

### Provning

Sker enligt SS-ISO 5208.

### CE-märkning

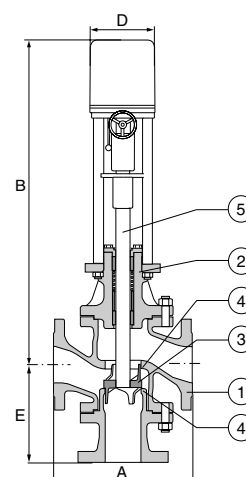
Ventilerna uppfyller kraven i AFS 1999:4, direktivet för tryckbärande anordningar, enligt kategori III, fluidgrupp 1 och 2.



AT 4815C

## Detaljförteckning

		AT4815C	AT4816C	AT4817C	AT4818C	
1	Ventilhus	gråjärn	GG25			
		seggjärn		GGG40.3		
2	Lock	stål		GS-C25N	1.4408	
		rostfritt stål				
		gråjärn	GG2			
3	Kägla	seggjärn	GGG40.3			
		stål		GS-C25N	1.4408	
		rostfritt stål			1.4408	
4	Säte	rostfritt stål	1.4571	1.4571	1.4571	1.4571
5	Spindel	rostfritt stål	1.4571	1.4571	1.4571	1.4571



## Mått och vikt

DN	80	100	125	150	200	250
A	310	350	400	480	600	730
B	878	898	940	985	1188	1088
B <sup>1</sup>	1181	1201	1227	1257	1302	1362
D	205	205	205	205	205	205
E	215	240	260	286	380	430
Vikt	60	77	97	126	202	302

<sup>1</sup>Höjdmått med veckbälg.

Vikt inklusive manöverdon AT3806C150

## Funktion och konstruktion

Trevägs reglerventil för blandning eller fördelning. Med dubbelstyrd kägla, axiell rörelse.

# Reglerventil

trevägs RTK

AT 4815C, 4816C, 4817C,  
4818C

## Tekniska data

Max arbetstryck i bar(e) vid given temperatur									
Fig nr	-10°C	100°C	120°C	150°C	200°C	250°C	300°C	350°C	400°C
AT 4815	16		16	14	13	11	10		
AT 4816	25		25	24	23	22	20	18	
AT 4817	40	37	36	35	30	28	26	24	23
AT 4818	36	31	30	28	26	24	23	21	20

Packbox av grafit vid temperaturer >250°C.

Läckage:	Metallisk kägla	0,005% av Kvs-värdet
	Mjuktätande kägla	Läckageklass 1 enligt DIN3230

DN		80	100	125	150	200	250
Kvs	Standard	95	148	231	333	592	847
Slaglängd		25	30	35	40	60	80
3806C150	Differenstryck	27,9	17,8	11,4	7,9	4,5	2,9
Manövertid		27,7	33,3	39	45	67	89

## Tillbehör och varianter

Veckbälg av rostfritt stål. Varianter: Större stängkrafter på förfrågan. Långsammare manöverdon på förfrågan.

## Installation

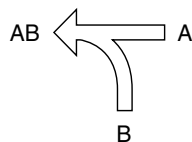
Fig nr	Armaturlänsar borrade enligt
AT 4815C	SS 335-PN 16
AT 4816C	SS 335-PN 25
AT 4817C, 4818C	SS 335-PN 40

För blandningsventil gäller att inkommande flöde skall gå in genom port A och port B och det utgående flödet skall gå ut genom port A/B.

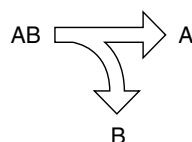
För fördelningsventil gäller det omvända.

Kan monteras i valfritt inbyggnadsläge. Undantag: Nedhängande manöverdon. Se separat monterings- och skötselansvisning. Systemet renspolas före idrifttagande. Systemet bör renspolas före idrifttagande. För problemfri drift rekommenderas att filter monteras före reglerventilen. Undvik rörböjar direkt före och direkt efter reglerventilen.

### Blandning



### Fördelning



## Tillbehör installation

### Exempel: AT4028A100

AT nummer	DN	
AT4028A	100	Smutsfilter gråjärn PN16
AT4029A		Smutsfilter segjärn PN25
AT4042B		Smutsfilter stål PN40
AT4046B		Smutsfilter rostfritt PN40
AT1028B		Avstängningsventil segjärn PN25
AT1050C		Avstängningsventil stål PN40
AT4926B		Separator
AT4892		Regulator i skåp
AT4885		Temperaturgivare
AT4883		Tryckgivare

Övanstående produkter är våra standard tillbehör. För övriga varianter, kontakta Armatec

Rätten till ändringar utan föregående meddelande förbehålls.  
Armatec ansvarar inte för eventuella tryckfel eller misstänkt.  
Dokumentet får kopieras endast i sin helhet.



# Reglerventil

trevägs RTK

AT 4815C, 4816C, 4817C,  
4818C

## Underhåll och reservdelar

Samtliga delar kan fås som reservdelar.

## Märkning

Fabrikat, DN, PN, material samt pil visande flödesriktning, AT-nummer.

## Beställningsnyckel

Trevägs reglerventil		
Exempel: AT 4815C100-148		
AT 4815C	100	-148
Fig. nr. AT 4815C=gråjärn AT 4816C=segjärn AT 4817C=stål AT 4818C=rostfritt stål	DN	Kvs

Elektriskt ställdon		
Exempel: AT 3806C150		
AT 3806	C	150
Fig. nr.	Typ	Ställkraft 15,0 KN, 230V/50 Hz (Standard), för andra varianter, kontakta Armatec.

Tillbehör elektriskt ställdon		
Exempel: AT 3806B106		
AT 3806	B	106
Fig. nr.	Typ	Utförande 101 = Extra gränslägesbrytare 103 = Potentiometer 1000 ohm 103-200 = Potentiometer 200 ohm 104 = Induktiv lägesåterföring 4-20 mA 106 = Positioner 4-20 mA, lägesåterföring 4-20mA 108 = Positioner 0-10 V, lägesåterföring 4-20mA 116 = Digital Positioner 4-20mA, lägesåterföring 4-20mA (galvaniskt isolerad) 118 = Digital Positioner 0-10V, lägesåterföring 4-20mA (galvaniskt isolerad) 4581DP =Positioner Profibus DP

Ovanstående produkter är våra standard tillbehör. För övriga varianter, kontakta Armatec

## Vid beställning skall anges:

Ventilen i utförande som blandnings- eller fördelningsventil.