

Reglerventil

RTK

AT 4807D, 4808D, 4809D,
4810D

Dimensionsområde DN 80 - 300	PN 16 - 40	Temperaturområde -10 - 400°C	Material Gjutjärn, segjärn, stål, rostfritt stål
--	----------------------	--	--

Användningsområde

Vid reglering av temperatur, tryck, nivå eller flöde i ång-, condensat-, hetvatten-, hetoljesystem. Tryck och temp. enligt DIN EN 1092.

Kvalitetssäkring

Intyg

Enligt SS-EN10204, typ 2.2 och 3.1B. De flesta klassningssällskap (anges vid beställning).

Provning

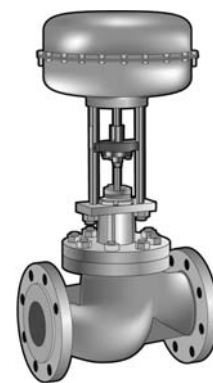
Sker enligt SS-ISO 5208.

CE-märkning

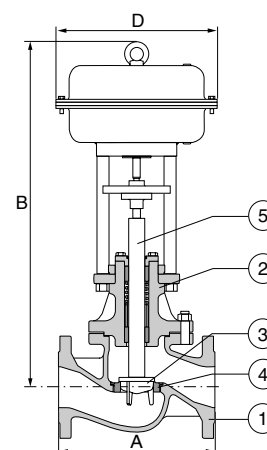
Ventilerna uppfyller kraven i AFS 1999:4, direktivet för tryckbärande anordningar, enligt kategori III, fluidgrupp 1 och 2.

Detaljförteckning

			AT4807D	AT4808D	AT4809D	AT4810D
1	Ventilhus	gråjärn	GG25			
		sej järn		GGG40.3		
		stål			GS-C25N	
		rostfritt stål				1.4408
2	Lock	gråjärn	GG25			
		sej järn		GGG40.3		
		stål			GS-C25N	
		rostfritt stål				1.4408
3	Kägla	rostfritt stål	1.4122	1.4122	1.4122	1.4122
4	Säte	rostfritt stål	1.4571	1.4571	1.4571	1.4571
5	Spindel	rostfritt stål	1.4571	1.4571	1.4571	1.4571



AT 4807D



Mått och vikt

DN	80	100	125	150	200	250	300
A	310	350	400	480	600	730	850
B	1008	1028	1070	1115	1218	1318	1335
B ¹	1326	1346	1372	1402	1447	1507	
D	500	500	500	500	500	500	
Vikt	84	102	127	150	226	326	

¹Höjdmått med veckbälg.

Mått och vikt i tabell gäller med ställdon AT3800D1000.

Funktion och konstruktion

Enkelsätig reglerventil med axiell rörelse.

Ventilkaraktäristik linjär, logaritmisk eller on-off.

Tekniska data

Max arbetstryck i bar(e) vid given temperatur									
Fig nr	-10°C	100°C	120°C	150°C	200°C	250°C	300°C	350°C	400°C
AT 4807	16		16	14	13	11	10		
AT 4808	25		25	24	23	22	20	18	
AT 4809	40	37	36	35	30	28	26	24	23
AT 4810	36	31	30	28	26	24	23	21	20

Packbox av grafit vid temperaturer >250°C.

Läckage:	Metallisk kägla	0,005% av Kvs-värdet
	Mjuktätande kägla	Läckageklass 1 enligt DIN3230

DN		80	100	125	150	200	250	300
Slaglängd	Standard	35	50	50	60	80	100	100
Kvs	Standard	95	148	231	333	592	926	1333
	Reducerad	79/58	120/99	187/150	292/234	420/366	847/747	1126/1126
		45/31	70/48	118/75	179/128	280/193	527/438	977/813
3800D1000	Max.Diff.Tryck	26*	14*	9*	5,5*	3*		

*Stängkraften gäller vid max Kvs, vid reducerad Kvs ökar stängkraften.

För manöverdon med högre stängkrafter, kontakta Armatec.

Det är rekommenderat att använda 10% säkerhetsmarginal på värden för Max.Diff.Tryck.

Tillbehör och varianter

Avlastningskägla
Mjukätande kägla (max 200°C)
Burkägla
Tätningssytor stellitebehandlade
V-port kägla
Veckbälg av rostfritt stål, ej PN 40

Installation

Fig nr	Armaturlänsar borrade enligt
AT 4807D	SS 335-PN 16
AT 4808D	SS 335-PN 25
AT 4809D, AT 4810D	SS 335-PN 40

Kan monteras i valfritt inbyggnadsläge. Undantag: Nedhängande manöverdon. Se separat monterings- och skötselanvisning. Systemet bör rensas före idrifttagande. För problemfri drift rekommenderas att filter monteras före reglerventilen. Undvik rörböjar direkt före och direkt efter reglerventilen.

Reglerventil

RTK

AT 4807D, 4808D, 4809D,
4810D

Tillbehör installation

Exempel: AT4028A100

AT nummer	DN	
AT4028A	100	Smutsfilter gråjärn PN16
AT4029A		Smutsfilter segjärn PN25
AT4042B		Smutsfilter stål PN40
AT4046B		Smutsfilter rostfritt PN40
AT1028B		Avstängningsventil segjärn PN25
AT1050C		Avstängningsventil stål PN40
AT4926B		Separator
AT4892		Regulator i skåp
AT4885		Temperaturgivare
AT4883		Tryckgivare

Ovanstående produkter är våra standard tillbehör. För övriga varianter, kontakta Armatec

Underhåll och reservdelar

Samtliga delar kan fås som reservdelar.

Märkning

Fabrikat, DN, PN, material samt pil visande flödesriktning, AT-nummer.

Beställningsnyckel

Reglerventil

Exempel: AT 4807D100-148

AT 4807D	100	-148
Fig. nr.	DN	Kvs
AT 4807D=gråjärn		
AT 4808D=segjärn		
AT 4809D=stål		
AT 4810=rostfritt stål		

Vid beställning skall önskad karakeristik, linjär /likprocentig, anges.

Pneumatiskt ställdon

Exempel: AT 3800D1000

Fig.nr.	Typ	Storlek membran [cm2]
AT3800	D	1000

Vid beställning skall anges vilket maximalt tryck som ventilen skall kunna stänga mot (minst lika stort som trycket före ventilen). Dessutom skall det framgå om ventilen skall vara fjäderstängande eller fjäderöppnande, dvs om ventilen skall öppna eller stänga vid luft- och/eller signalbortfall.

Tillbehör pneumatiska ställdon

AT nummer	Beskrivning
3800D101	Mekanisk gränslägeswitch
4880F20M	Elektropneumatisk positioner 4-20mA utan ventillägesåterföring. Inklusive monteringsdetaljer
4880F20	Som ovan men utan monteringsdetaljer
4880PT2	Lägesåterföringsmodul 4-20mA till 4880F20/4880F20M
4878RWDM	Filter- och luftreduceringsstation med manometer 0,5-8,5bar. Inklusive monteringsdetaljer.

Ovanstående produkter är våra standard tillbehör. För övriga varianter, kontakta Armatec