

Reglerventil

RTK

AT 4800B, 4801B, 4802B,
4803B

Dimensionsområde DN 15 - 150	PN 16 - 40	Temperaturområde -10 - 400°C	Material Gjutjärn, segjärn, stål, rostfritt stål
--	----------------------	--	--

Användningsområde

Vid reglering av temperatur, tryck, nivå eller flöde i ång-, hetvatten-, hetoljesystem. Tryck och temp. enligt DIN EN 1092.

Kvalitetssäkring

Intyg

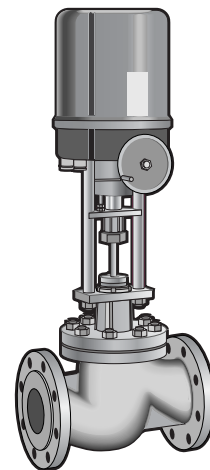
Intyg enligt SS-EN 10204, typ 2.2 och 3.1B. De flesta klassningssällskap (anges vid beställning).

Provning

Sker enligt SS-ISO 5208.

CE-märkning

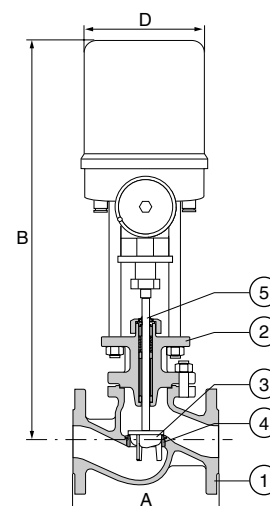
Ventilerna uppfyller kraven i AFS 1999:4, direktivet för tryckbärande anordningar, enligt kategori III, fluidgrupp 1 och 2.



AT 4800B

Detaljförteckning

			AT4800B	AT4801B	AT4802B	AT4803B
1	Ventilhus	gråjärn	GG25			
		segjärn		GGG40.3		
		stål			GS-C25N	
		rostfritt stål				1.4408
2	Lock	gråjärn	GG25			
		segjärn		GGG40.3		
		stål			GS-C25N	
		rostfritt stål				1.4408
3	Kägla	rostfritt stål	1.4122	1.4122	1.4122	1.4122
4	Säte	rostfritt stål	1.4571	1.4571	1.4571	1.4571
5	Spindel	rostfritt stål	1.4571	1.4571	1.4571	1.4571



Mått och vikt

DN	15	20	25	32	40	50	65	80	100	125	150
A	130	150	160	180	200	230	290	310	350	400	480
B	657	657	662	667	690	685	691	720	745	796	840
B ¹	744	744	761	766	788	784	886	896	916	941	972
D 6 kN	216	216	216	216	216	216	216	216	216	216	216
Vikt 6 kN	16	17	18	20	23	25	31	39	50	68	92

¹ Höjdmått med veckbälg.

Vikt inklusive manöverdon.

Funktion och konstruktion

Enkelsätig reglerventil med axiell rörelse.

Ventilkaraktäristik linjär, logaritmisk eller on-off.

Tekniska data

Max arbetstryck i bar(e) vid given temperatur									
Fig nr	-10°C	100°C	120°C	150°C	200°C	250°C	300°C	350°C	400°C
AT 4800	16		16	14	13	11	10		
AT 4801	25		25	24	23	22	20	18	
AT 4802	40	37	36	35	30	28	26	24	23
AT 4803	36	31	30	28	26	24	23	21	20

Packbox av grafit vid temperaturer >250°C.

Läckage:	Metallisk kägla	0,005% av Kvs-värdet
	Mjuktätande kägla	Läckageklass 1 enligt DIN3230

DN		15	20	25	32	40	50
Slaglängd		25	25	25	30	30	30
Kvs	Standard	3,3	6	9,2	15	24	37
	Reducerat	2,7/1,7	4,2/3,7	7,5/5,2	9,4/6,3	19,5/15	30/24
		1/0,5	1,7/1	4/1,7	4,4/11	11,2/6,8	18/12
3806B60	Max.Diff.Tryck	40*	40*	40*	40*	40*	25,5*
3806B100	Max.Diff.Tryck	40*	40*	40*	40*	40*	40*

DN		65	80	100	125	150
Slaglängd		35	35	35	35	55
Kvs	Standard	63	95	148	231/187	333
	Reducerad	47/37	79/58	120/99	150/118	292/234
		28/19	45/31	70/48	75	179/127
3806B60	Max.Diff.tryck	15,1*	9,9*	6,4*	4,1*	2,8*
3806B100	Max.Diff.tryck	27,1*	17,9*	11,5*	7,3*	5,1*

*Stängkraften gäller vid max Kvs, vid reducerat Kvs ökar stängkraften.

Tillbehör och varianter

Burkägla för ljudreduktion. Mjuktätande kägla (max 200°C). Kägla/säte stelliteagt. V-port kägla. Veckbälg av rostfritt stål.

Installation

Fig nr	Armaturlänsar borrade enligt
AT 4800B	SS 335-PN 16
AT 4801B	SS 335-PN 25
AT 4802B, AT 4803B	SS 335-PN 40

Kan monteras i valfritt inbyggnadsläge. Undantag: Nedhängande manöverdon. Se separat monterings- och skötselanvisning. Systemet bör rensas före idrifttagande. För problemfri drift rekommenderas att filter monteras före reglerventilen. Undvik rörböjar direkt före och direkt efter reglerventilen.

Reglerventil

RTK

AT 4800B, 4801B, 4802B,
4803B

Tillbehör installation

Exempel: AT4028A100

AT nummer	DN	
AT4028A	100	Smutsfilter gråjärn PN16
AT4029A		Smutsfilter segjärn PN25
AT4042B		Smutsfilter stål PN40
AT4046B		Smutsfilter rostfritt PN40
AT1028B		Avstängningsventil segjärn PN25
AT1050C		Avstängningsventil stål PN40
AT4926B		Separator
AT4892		Regulator i skåp
AT4885		Temperaturgivare
AT4883		Tryckgivare

Ovanstående produkter är våra standard tillbehör. För övriga varianter, kontakta Armatec

Underhåll och reservdelar

Samtliga delar kan fås som reservdelar.

Märkning

Fabrikat, DN, PN, material samt pil visande flödesriktningen, AT-nummer.

Beställningsnyckel

Reglerventil

Exempel: AT 4800B100-148

AT 4800B	100	-148
Fig. nr. AT 4800B=gråjärn AT 4801B=segjärn AT 4802B=stål AT 4803B=rostfritt stål	DN	Kvs

Elektriskt ställdon

Exempel: AT 3806B60

AT 3806	B	60
Fig. nr.	Typ	Ställkraft 6,0 KN, 230V/50 Hz (Standard), för andra varianter, kontakta Armatec.

Reglerventil

RTK

AT 4800B, 4801B, 4802B,
4803B

Tillbehör elektriskt ställdon

Exempel: AT 3806B106

AT 3806

B

106

Fig. nr.

Typ

Utförande

101 = Extra gränslägesbrytare

103 = Potentiometer 1000 ohm

103-200 = Potentiometer 200 ohm

104 = Induktiv lägesåterföring 4-20 mA

106 = Positioner 4-20 mA, lägesåterföring 4-20mA

108 = Positioner 0-10 V, lägesåterföring 4-20mA

116 = Digital Positioner 4-20mA, lägesåterföring 4-20mA (galvaniskt isolerad)

118 = Digital Positioner 0-10V, lägesåterföring 4-20mA (galvaniskt isolerad)

4581DP = Positioner Profibus DP

Ovanstående produkter är våra standard tillbehör. För övriga varianter, kontakta Armatec

Vid beställning skall anges:

Önskad karakteristik linjär eller likprocentig.

Rätten till ändringar utan föregående meddelande förbehålls.
Armatec ansvarar inte för eventuella tryckfel eller missförstånd.
Dokumentet får kopieras endast i sin helhet.

