

<b>Dimensionsområde</b> G 1/4-G 4	<b>PN</b> 25	<b>Temperaturområde</b> -30 - 150 °C	<b>Material</b> Mässing
--------------------------------------	-----------------	---	----------------------------

## Användningsområde

Avstängningsventil för värme-, kyl-, luft- och gassystem. Kan även användas på vakuum och lättare oljor (t ex diesel), se även avsnitt "Installation". Silikonfri. För energigaser enligt EGN01, dvs naturgas, gasol och biogas skall AT 3600-GAS väljas.

## Programtext

### PSB.1 Kulventiler

Kulventil i mässing AT 3600, G ... Med fullt genomlopp, inv. gga och stålhandtag. Packbox av grafit.

Kulventil i mässing AT 3601, G ... Med fullt genomlopp, inv. gga, gjuten hög spindelhals och stålhandtag. Packbox av grafit.

Kulventil i mässing AT 3602. Med fullt genomlopp, inv. gga och vred. Packbox av grafit.

## Kvalitetssäkring

Ventilerna får användas för vätskor och gaser grupp 1 och 2 enligt AFS 1999:4 Ventiler t.o.m. DN 25 omfattas av AFS 1999:4, 8§, direktivet för tryckbärande anordningar (PED 3,3) och får därför inte CE-märkas.

Ventiler DN 32-DN 100 är CE-märkta.

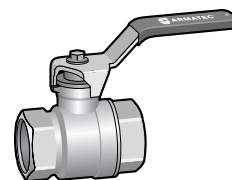
## Detaljförteckning

1	Ventilhus	mässing, SIS 5168
2	Kula	mässing, SIS 5168, förkromad
3	Sättesringar	PTFE
4	Packbox	grafit
5	Handtag	stål med grått plastöverdrag

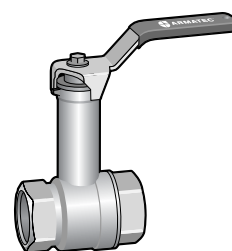
## Mått och vikt

Ansl.	A	B	C	D	E	F	G	Vikt
G 1/4	39	9	41	84	80	44	6*5	0,11
G 3/8	39	9	41	96	80	44	6*5	0,12
G 1/2	49	11,5	53	98	90	55	7*6	0,23
G 3/4	58	12	57	101	90	55	7*6	0,31
G 1	67	14,5	65	110	125	83	9*8	0,51
G 1 1/4	81	16	71	120	125		9*8	0,81
G 1 1/2	94	17	79	132	140		11*10	1,25
G 2	110	19	87	140	140		11*10	1,80
G 2 1/2	141	25	117	196	200		14*10	3,45
G 3	163	27	132	202	280		14*10	5,40
G 4	188	31	144	225	280		14*10	8,60

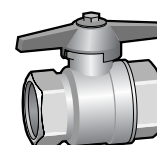
Mått i mm, vikt i kg.



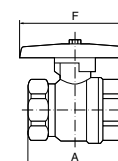
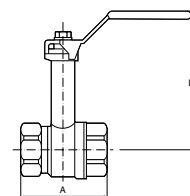
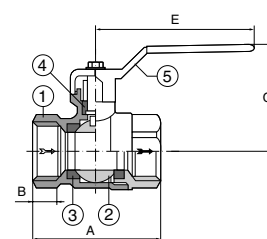
AT 3600



AT 3601



AT 3602



## Funktion och konstruktion

AT 3601 har hög spindelhals i DN 10-50. Lämplig vid montage, där ventilen skall överisoleras. AT 3600 och 3602 har s.k. "blow out-säker" spindel.

## Tillbehör och varianter

Ventilerna kan förses med låsanordning för öppen resp. stängd ventil (AT 3619). Lösa spindelförlängningar (AT 3603) och handtag i rostfritt stål (AT 3604RF) finns som tillbehör. (Vid beställning skall spindelns fyrkant anges.)

Ventil med en invändig gänga och en utvändig gänga AT 3640.

## Installation

Samtliga ventiler har invändig rörgänga.

Efterdragning av packboxen kan vara erforderligt för luft- och gassystem då provtrycket överstiger 6 bar.

## Märkning

Fabrikat och DN.

## Beställningsnyckel

Dimension	AT 3600		AT 3601		AT 3602	
	Best.nr	RSK-nr	Best. nr	RSK-nr	Best. nr	RSK-nr
8	3600-8	450 29 02			3602-8	450 30 66
10	-10	29 10	3601-10	451 34 20	-10	30 74
15	-15	29 28	-15	34 38	-15	30 82
20	-20	29 36	-20	34 46	-20	30 90
25	-25	29 44	-25	34 53	-25	31 08
32	-32	29 51	-32	34 61		
40	-40	29 69	-40	34 79		
50	-50	29 77	-50	34 87		
65	-65	29 85	-65*	34 88		
80	-80	29 93	-80*	34 89		
100	-100	30 09	-100*	34 90		

\* Separat spindelförlängning, ej hög ventilhals.