

# Kulventil

Trevägs

AT 3554, 3555

<b>Dimensionsområde</b> DN 8-200	<b>PN</b> 10-100	<b>Temperaturområde</b> Max 200/250 °C	<b>Material</b> Rostfritt stål Stål
-------------------------------------	---------------------	---	---

## Användningsområde

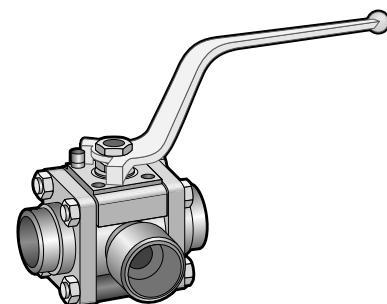
**3-vägs kulventil med följande uppdelning i huvudsak:**

### Ventil av rostfritt stål AT 3554

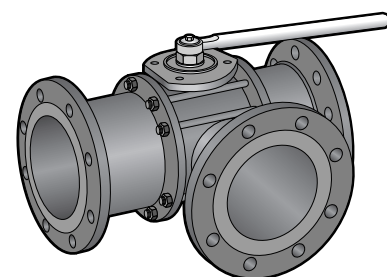
Syror och saltlösningar  
Lösningsmedel och alkoholer  
Petroleumprodukter

### Ventil av stål AT 3555

Varmt och kallt vatten samt tryckluft  
Ånga, mättad max. 6 bar  
Petroleumprodukter



AT 3554



AT 3555

## Programtext

### PSC.2 Omkastarventiler

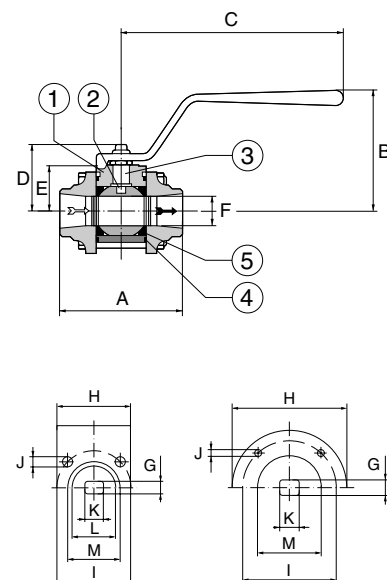
Kulventil Trevägs AT 3554, AT 3555, DN ..., tredelad konstruktion med hus av rostfritt stål/stål, homogen flytande kula av rostfritt stål.

## Kvalitetssäkring

Provning sker enligt ISO 5208. Läckageklass 3 gäller för ventiltypen.

## CE-märkning

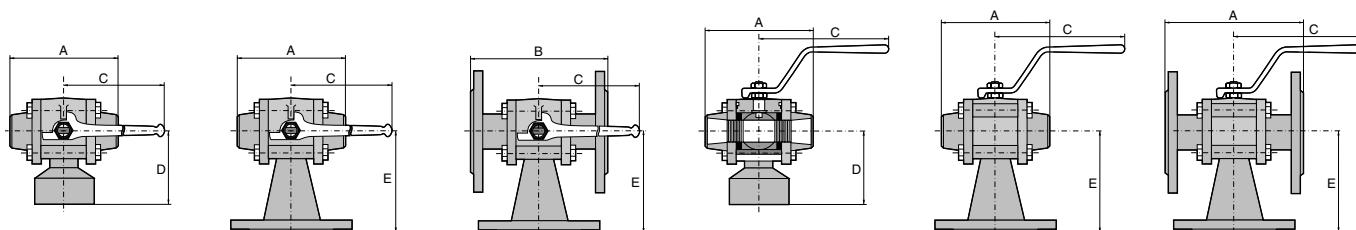
Ventilerna uppfyller kraven i AFS 1999:4, direktivet för tryckbärande anordningar, enligt kategori III, fluidgrupp 1 och 2.



## Detaljförteckning

		AT 3554			AT 3555		
1	Ventilhus	rostfritt stål	DN 8-32	X2CrNiMo18.10			
		rostfritt stål	DN 40-250	G-X6CrNiMo18.10			
		stål			DN 8-250		C22.8
2	Kula	rostfritt stål	DN 8-50	X2CrNiMo18.10	DN 8-25		X2CrNiMo18.10
		rostfritt stål	DN 65-250	G-X6CrNiMo18.10	DN 32-250		X20Cr13
3	Spindel	rostfritt stål		X2CrNiMo18.10	DN 8-65		X2CrNiMo18.10
		rostfritt stål			DN 80-250		X20Cr13
4	Ventilhuspackning			PTFE			PTFE
5	Sättesring*			PTFE			PTFE
6	Spindelpackning			PTFE, glasfiberarmerad			PTFE, glasfiberarmerad
7	Boxpackning			PTFE, kolfyllt och glasfiberarmerad			PTFE, kolfyllt och glasfiberarmerad
8	Stödring		DN 65-150	PTFE, glasfiberarmerad	DN 65-150		PTFE, glasfiberarmerad
			DN 200-250	rostfritt stål	DN 200-250		stål
9	Ändstycke	rostfritt stål	DN 8-150	X2CrNiMo18.10			
		rostfritt stål	DN 200-250	G-X6CrNiMo18.10			
		stål			DN 8-250		C22.8
10	Ventilnyckel			stål/epoxi			stål/epoxi

\* Sättesring i HT-utförande: glasfiber/kolfyllt PTFE.



## Mått och vikt

DN	10	15	20	25	32	40	50	65	80	100	125	150	200
A	64,4	64,4	72,5	85,4	99,3	110,4	126,3	143	170	214	277	307	409
B	130	130	150	160	180	200	230	290	310	350	400	480	600
C	125	125	125	160	160	200	200	250	480	480	480	480	720
D	50	50	60	60	75	80	90						
E	90	90	95	100	105	115	125	145	155	175	200	240	300

## Funktion och konstruktion

Tredelad kulventil för enkel service och underhåll.

Ingen demontering eller packningsbyte i samband med insvetsning.

Homogen flytande kula för tät avstängning och lågt tryckfall.

Självkompenserande spindelpackning ger tät ventil vid hög manövreringsfrekvens.

Blåutsäker antistatisk spindelkonstruktion förhindrar spindeln att tryckas ut vid tryckslag.

Monteringsfläns enligt ISO 5211 för manöverdon.

Ingen ventildemontering vid service och montering av manöverdon.

Ventilen har reducerat genomlopp.

Observera att tredje porten ej är avtätad.

## Tekniska data

Tryck och temperatur		8-32	40-50	65-100	150-200
DN					
Arbetstryck max. bar		100	70	50	40
Arbetstemperatur °C	Standard	200	200	200	200
	Högtemperatur (HT)	250	250	250	250

Se även tryck- och temperaturdiagram.

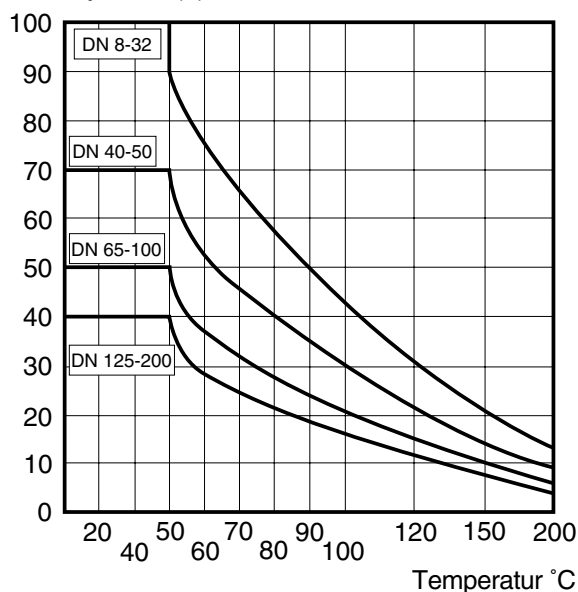
Vridmoment i trycklöst tillstånd		8	10	15	20	25	32	40	50	65	80	100	125	150	200	250
DN																
Nm		4	4	4	5	9	15	20	25	50	80	130	180	180	270	350

KV-värde		8	10	15	20	25	32	40	50	65	80	100	125	150	200	250
DN																
KVs		8	8	8	13	30	48	80	120	250	470	700	1000	1000	1800	2800

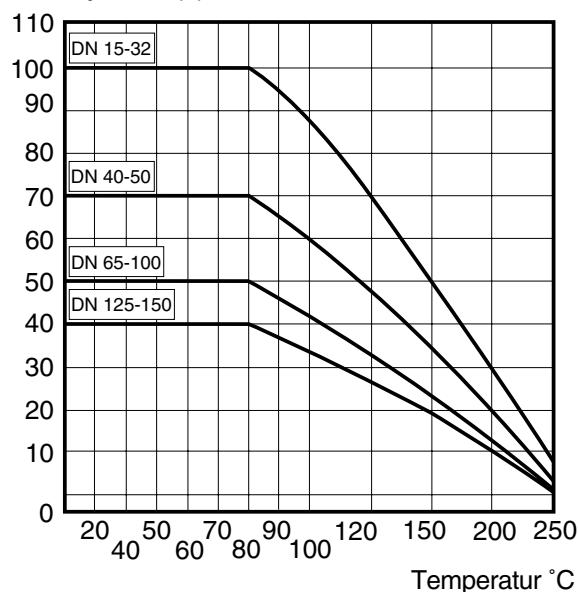
### Standardutförande

Tryck Bar(e)



### Högtemperaturutförande

Tryck Bar(e)



#### AT 3554 Mått svetsändar

DN	8	10	15	20	25	32	40	50	65	80	100	125	150	200	250
Dy	13,5	17,2	21,3	26,9	33,7	42,4	48,3	60,3	76,1	88,9	114,3	139,7	168,3	219,1	273
Di	9,5	12	15	20	25	34	40	50	65	80	100	125	150	200	260

#### AT 3555 Mått svetsändar

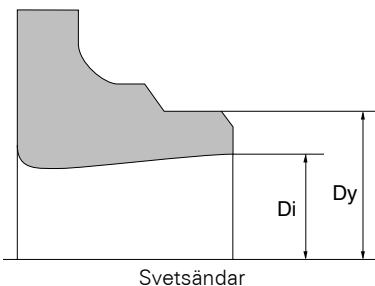
DN	8	10	15	20	25	2	40	50	65	80	100	125	150	200	250
Dy	13,5	17,2	21,3	26,9	33,7	42,4	48,3	60,3	76,1	88,9	114,3	139,7	168,3	219,1	273
Di	9,5	13,2	17,3	22,3	28,5	37,2	43,1	54,5	70,3	82,5	107,1	131,7	159,3	206,5	260

Mått i mm.

# Kulventil

Trevägs

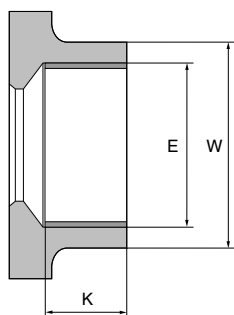
AT 3554, 3555



## Mått invändig gänga

DN	8	10	15	20	25	32	40	50
G	1/4	3/8	1/2	3/4	1	1 1/4	1 1/2	2
E	13,1	16,67	20,95	26,44	33,25	41,91	47,8	59,61
K	13,5	13,5	16,5	17,5	20,5	20,5	24,5	25,5
W	21	21	27	33	41	51	56	68
Antal gängor	19	19	14	14	11	11	11	11

Mått i mm.

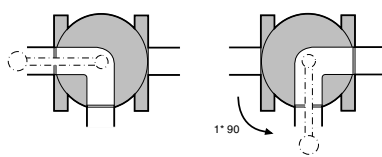


Invändig gänga

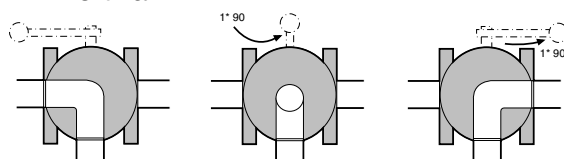
## Armaturlänsar borrarade enligt:

DN	Anslutningsform	DN	Anslutningsform
10-50	SS 335-PN40	125-200	SS 335-PN16
65-100	SS 335-PN25	250	SS 335-PN10

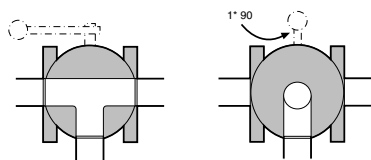
### L-kik horisontal



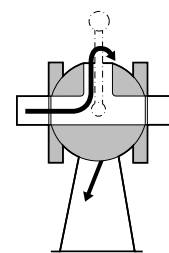
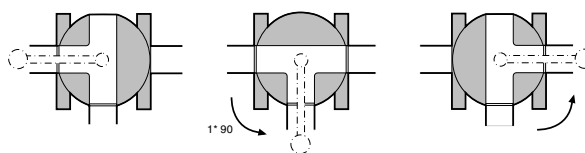
### L-kik vertikal



### T-kik vertikal



### T-kik horisontal



OBS!  
Utloppet  
i mitten  
ej avtätat

## Tillbehör och varianter

Kan förses med olika typer av manöverdon och ändlägeskontakter.  
Spindelförlängning.  
Fullt genomlopp. Dubbel packbox.

Rätten till ändringar utan föregående meddelande förbehålls.  
Armatec ansvarar inte för eventuella tryckfel eller missförstånd.  
Dokumentet får kopieras endast i sin helhet.



## Installation

Svetsändesventiler kan insvetsas utan demontering. Se separat bruksanvisning.

## Underhåll och reservdelar

Ventilens konstruktion medger enkelt byte av samtliga delar.

## Märkning

Fabrikat, DN, PN och material.

## Beställningsnyckel

Exempel: AT 3554-90LH444-15					
AT 3554	-90LH	4	4	4	-15
<b>Fig. nr.</b> 3554=Rostfritt stål 3555=Stål	<b>Typ</b> 90LH=L-kik horisontell 90° manövrering 180TH=T-kik horisontell 180° manövrering 180LV=L-kik vertikal 180° manövrering 90TV=T-kik vertikal 90° manövrering H=Horisontell 3:e port V=Vertikal 3:e port	<b>Mittanslutning (enl. nedan*)</b>  *1=Svetsända 2=Invändig gänga 4=Flänsanslutning	<b>Sidanslutning höger (enl. nedan*)</b>	<b>Sidanslutning vänster (enl. nedan*)</b>	DN