

Kulventil

Reducerat eller fullt genomlopp

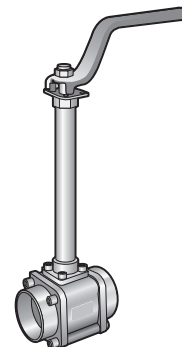
AT 3502C, 3507C

Dimensionsområde	PN	Temperaturområde	Material
DN 8-150	10/100	-196 - 200 °C	Rostfritt syrafast stål

Användningsområde

Avstängningsventil för cryogena applikationer där temperaturen kan gå ned till -196°C.

- Gaser i flytande form
- Transportledning
- Livsmedelsindustri
- Depåer
- Teststationer



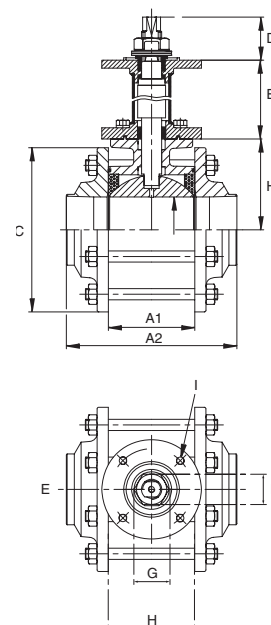
AT 3502C

Kvalitetssäkring

Läckageklass 3 gäller för ventiltypen. Ventilen är typgodkänd enligt TA-luft. Intyg enligt SS-EN 10204, typ 2.2 och 3.1B anges vid beställning. DIN-GOST mot förfrågan.

CE-märkning

Ventilerna uppfyller kraven i AFS 1999:4, direktivet för tryckbärande anordningar, enligt kategori III, fluidgrupp 1 och 2.



Detaljförteckning

		AT3502C			AT3507C	
1	Ventilhus	rostfritt stål	DN 8-32	X2CrNiMo18.10	DN 8-25	X2CrNiMo18.10
		rostfritt stål	DN 40-250	G-X6CrNiMo18.10	DN 32-250	G-X6CrNiMo18.10
2	Kula	rostfritt stål	DN 8-50	X2CrNiMo18.10	DN 8-40	X2CrNiMo18.10
		rostfritt stål	DN 65-150	G-X6CrNiMo18.10	DN50-125	G-X6CrNiMo18.10
3	Spindel	rostfritt stål		X2CrNiMo18.10		X2CrNiMo18.10
4	Ventilhuspackning			Kolfylld PTFE		Kolfylld PTFE
5	Sättesring*			Cryo TF4215		Cryp TF4215
6	Spindelpackning			PTFE, glasfiberarmerad		PTFE, glasfiberarmerad
7	Boxpackning			PTFE, kolfylld/glasfiberarmerad		PTFE, kolfylld/glasfiberarmerad
8	Stödring		DN 65-150	Kolfylld PTFE	DN65-125	Kolfylld PTFE
9	Ändstycke	rostfritt stål	DN 8-150	X2CrNiMo18.10	DN 8-125	X2CrNiMo18.10
1	Spindelförlängning	rostfritt stål	150/300mm		150/300mm	
1	Handspak			stål/epoxi		stål/epoxi

* Sättesringar av Cryo TF4215 (kolfylld25% PTFE) för -196°C. Sättesringar i andra material mot förfrågan.

Mått och vikt

AT3502C													
DN	8	10	15	20	25	32	40	50	65	80	100	125	150
A1	20,4	20,4	20,4	24,5	31,4	41,3	48,4	56,3	71,4	88,9	108,5	134,6	134,6
A2	65	65	65	72,5	85,4	99,3	110,4	126,3	142,6	169,5	214	277	307
C	45	45	45	52	60	68	76	88	143	165	206	234	234
D	7	7	7	7	12	12	16,5	16,5	21,5	28	28	28	28
E	150/300	150/300	150/300	150/300	150/300	150/300	150/300	150/300	150/300	150/300	150/300	150/300	150/300
F	5,4	5,4	5,4	5,4	7,5	7,5	8,9	8,9	12	19	19	19	19
G	9,5	9,5	9,5	9,5	11,1	11,1	14,3	14,3	18	22,5	22,5	22,5	22,5
H	36	36	36	36	42	42	50	50	70	70	102	102	102
I	M5	M5	M5	M5	M5	M5	M6	M6	M8	M8	M10	M10	M10
ISO FLÄNS	F03	F03	F03	F03	F04	F04	F05	F05	F07	F07	F10	F10	F10
VIKT	0,5	0,5	0,5	0,8	1,1	1,7	2,7	4,1	6,6	12,6	23	37	40

Mått i mm, vikt i kg. För ventiler med fullt genomlopp AT3507C gå på storleken större.

Funktion och konstruktion

Tredelad kulventil för enkel service och underhåll.

Ingen demontering eller packningsbyte i samband med insvetsning under förut-sättning att kulan är i öppet läge vid insvetsningen.

Homogen flytande kula för tät avstängning och lågt tryckfall. Kulan är avlastnings-borrad.

Självkompenserande spindelpackning ger tät ventil vid hög manövrerings-frekvens.

Sättesringarna har speciell utformning för att förhindra momenthöjning vid låga temperaturer. Hela ventilen är avfettad enligt EN 12300 och levereras individuellt förpackad i försluten plastpåse.

Blåsutsäker antistatisk spindelkonstruktion förhindrar spindeln att tryckas ut vid tryckslag. Cryo ventiler levereras normalt med spindelförlängning 150 alt.

300 mm. Denna förlängning har en extra packbox i toppen.

Monteringsfläns enligt ISO 5211 för manöverdon.

Ingen ventildemontering vid service och montering av manöverdon.

Ventiler större än DN50 (reducerat genomlopp, DN40 fullt genomlopp) har runt ventilhus/monteringsfläns.

Tekniska data

Tryck och temperatur				
DN	8-32	40-50	65-100	125-150
Arbetsstryck max. bar(e)	100	70	50	40
Arbetstemperatur °C	Kolfyllt PTFE -196-200			

Tryck och temperatur enligt gällande normer. Se även tryck- och temperaturdiagram. Observera att tryck-och temperaturer ovan *inte* är relaterade till varandra.

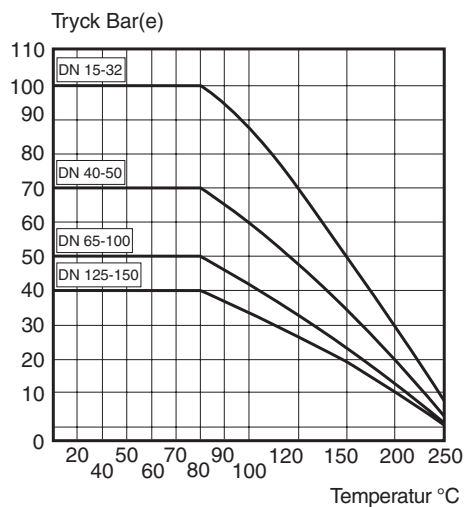
Tryck och temperatur

Tätningar av kolfyllt PTFE. Dimensionerna i kurvan är för reducerat genomlopp, d.v.s. AT3502C. För fullt genomlopp AT3507C titta på storleken över.

Kulventil

Reducerat eller fullt genomlopp

AT 3502C, 3507C



Vridmoment

AT3502C (vid 25bar)

DN	8	10	15	20	25	32	40	50	65	80	100	125	150
Nm	6	6	6	8	14	23	30	38	98	150	225	317	317

Vid dimensionering av manöverdon, räkna med en säkerhetsfaktor av 50% på momenten i tabellen ovan.

AT3507C (vid 25bar)

DN	10	15	20	25	32	40	50	65	80	100	125	150
Nm	6	8	14	23	30	38	98	150	225	317	317	525

Vid dimensionering av manöverdon, räkna med en säkerhetsfaktor av 50% på momenten i tabellen ovan.

Kv-värde

AT3502C

DN	15	20	25	32	40	50	65	80	100	125	150
K _{Vs}	8	13	30	48	80	120	250	470	700	1250	1250

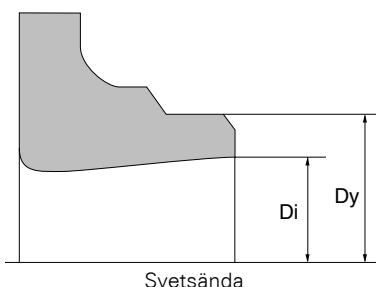
AT3507C

DN	15	20	25	32	40	50	65	80	100	125	150
K _{Vs}	13	30	48	80	120	250	470	700	1250	1250	1800

Kulventil

Reducerat eller fullt genomlopp

AT 3502C, 3507C



AT 3502C Mått svetsändar

DN	8	10	15	20	25	32	40	50	65	80	100	125	150	200	250
Dy	13,5	17,2	21,3	26,9	33,7	42,4	48,3	60,3	76,1	88,9	114,3	139,7	168,3	219,1	273
Di	9,5	12,6	16,2	20,6	26	32	40	50	65	80	100	125	150	200	260
Godstjockl.	2,0	2,3	2,55	3,15	3,85	5,2	4,15	5,15	5,55	4,45	7,15	7,35	9,15	9,55	6,5

AT 3507C Mått svetsändar

DN	15	20	25	32	40	50	65	80	100	150	200
Dy	21,4	26,9	33,7	42,4	48,3	60,3	76,1	88,9	114,3	168,3	219,1
Di	16,2	20,6	26	32	40	50	65	80	100	150	200
Godstjockl.	2,55	3,15	3,85	5,2	4,15	5,15	5,55	4,45	7,15	9,15	9,55

Tillbehör och varianter

Kan förses med olika typer av manöverdon och ändlägeskontakter.
Spindelförlängingen finns i olika längder, standard är 150 alt. 300 mm.
Andra svetsändar och tätningmaterial mot förfrågan.
Ventilen finns även att få med flänsad anslutning.

Installation

Svetsändesventiler kan insvetsas utan demontering, se separat montage- och skötselansvisning.

Underhåll och reservdelar

Ventilens konstruktion medger enkelt byte av samtliga delar. Se separat bruksanvisning.

Märkning

Fabrikat, DN, PN och material.

Beställningsnyckel

Exempel: AT 3502C150-25				
AT 35	02	C	150	25
Fig. nr.	Genomlopp 02 = Reducerat genomlopp 07 = Fullt genomlopp	Utförande C = Cryo	Spindelförlängning 150 = 150mm 300 = 300mm	DN

Rätten till ändringar utan föregående meddelande förbehålls.
Armatec ansvarar inte för eventuella tryckfel eller missförstånd.
Dokumentet får kopieras endast i sin helhet.

