

Dimensionsområde	PN	Temperaturområde	Material
DN 50-600	16-40	Max 400 °C	Stål

Användningsområde

För avstängning av i huvudsak

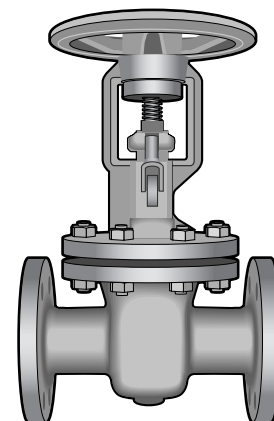
- ånga
- värme och hetvatten
- petroleumprodukter

Bör ej användas för reglering.

Programtext

PSB.61 Kilslidventiler

Kilslidventil AT 2419C, DN ..., med fullt genomlopp, hus av stål och flänsar PN 16. Stigande utvändigt gängad spindel och lagrad ratt.



AT 2419C

Kvalitetssäkring

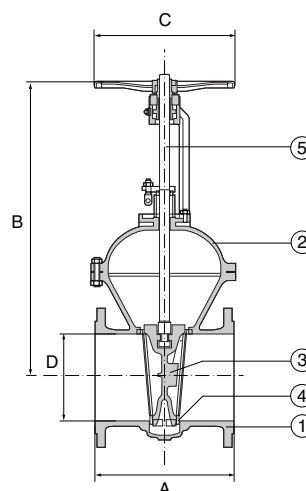
Provning sker enligt SS-ISO 5208, läckageklass 1 gäller för ventiltypen.

Intyg EN 10204 3.1B, och av de flesta klassningssällskapen.

Typ av önskat intyg anges vid beställning.

CE-märkning

Ventilerna uppfyller kraven i AFS 1994:4, direktivet för tryckbärande anordningar, enligt kategori III, fluidgrupp 1 och 2.



Detaljförteckning

1	Ventilhus	stål	GS-C25N
2	Överdel	stål	GS-C25N
3	Slid	stål	GS-C25N
4	Tätningssytor	slid	rostfritt stål X20Cr14
		säte	rostfritt stål X20Cr14
5	Spindel	rostfritt stål	X20Cr13

Mått och vikt

DN	50	65	80	100	125	150	200	250	300	350	400	500	600
AT 2419C													
A		270	280	300	325	350	400	450	500	550	600	700	800
B		410	415	585	590	670	810	920	1110	1265	1385	1715	2120
C		225	225	250	360	400	400	450	450	500	600	760	760
Vikt		31,5	34,5	49,5	70,5	94	136	231	364	394	560	860	1210
AT 2429C													
A		270	280	300	325	350	400	450	500	550	600	700	800
B		410	415	585	590	670	810	920	1110	1265	1385	1715	2120
C		225	225	250	360	400	400	450	450	500	600	760	760
Vikt		31,5	34,5	50	74,5	101	143,5	240	363,5	394	560	900	1210
AT 2444C													
A	250	290	310	350	400	450	550	650	750	850	950	1150	
B	340	410	415	485	590	670	815	965	1155	1244	1417	1719	
C	200	225	225	250	360	400	400	450	500	500	630	710	
Vikt	22,5	33	36	53,5	77,5	103	172,5	284,5	444	700	910	1448	

Mått imm, vikt i kg

Funktion och konstruktion

Fullt genomlopp. Elastisk slid, styrd i ventilluset. Stigande, utvändigt gängad spindel. Lagrad, icke stigande ratt.

Nedsänkt lockpackning i ventilluset. Återtätad packbox, vid öppen ventil.

Till vissa större DN erfordras vid manövrering förbigångsledning för tryckutjämnning (se tabell) eller snäckväxel.

Tekniska data

Tryck och temperatur

Enligt DIN 2401, se diagram under Teknisk information, med följande maxvärden:

Fig. nr.	Arbetstemperatur max °C	Arbetstryck max bar
AT 2419C	200	14
	300	11
	400	8
AT 2429C	200	22
	300	17
	400	13
AT 2444C	200	35
	300	28
	400	21

Tryckfall

För beräkning av tryckfall används följande värden:

DN	50	65	80	100	125	150	200	250	300	350	400	500
K_{vs}	204	400	535	836	1370	1974	3700	5950	8830	12400	16780	27200

Förbigångsledning

Vid nedanstående differenstryck bör ventilen, för att med rimlig kraft kunna manövreras, förses med förbigångsledning.

DN	250	300	350	400	500
AT 2419C	-	-	16	15	8
AT 2429C	-	-	20	15	8
AT 2444C	35	28	20	15	8

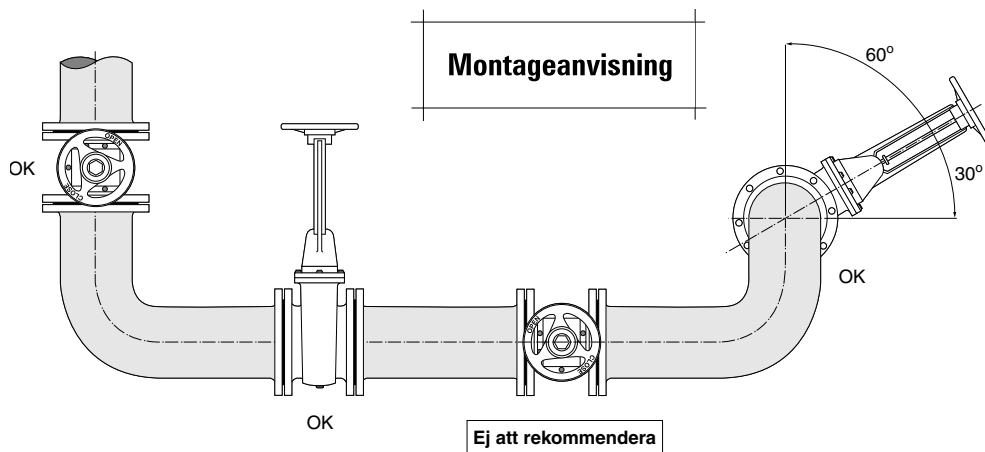
Tillbehör och varianter

Elektriskt manöverdon.
Kättingratt

Installation

Fig nr	Anslutningsform
AT 2419C	Flänsar enligt DIN 2501 - PN 16
AT 2429C	Flänsar enligt DIN 2501 - PN 25
AT 2444C	Flänsar enligt DIN 2501 - PN 40

Horisontell rörledning: 0 - 60° från vertikal uppåtriktad spindel.
Vertikal rörledning: valfritt läge.



Underhåll och reservdelar

För att undvika läckage i packboxen bör man strax efter driftstart kontrollera glandens anspänning och efterdra vid behov.
Vid behov skall spindelbussingen eftersmörjas.

Märkning

DN, PN, material, fabrikat.

Beställningsnyckel

Exempel: AT 2419C100	
AT 2419C	100
Fig. nr.	DN
AT 2419C	DN 65-600
AT 2429C	DN 65-600
AT 2444C	DN 50-500