

Vridspjällventil

Eurovalve

AT 2340, 2341, 2342, 2344

Dimensionsområde DN 50-2000	PN 10-16	Temperaturområde -20 - 120 °C	Material Gråjärn/segjärn
---------------------------------------	--------------------	---	------------------------------------

Användningsområde

För avstängning och reglering.

Vatten:

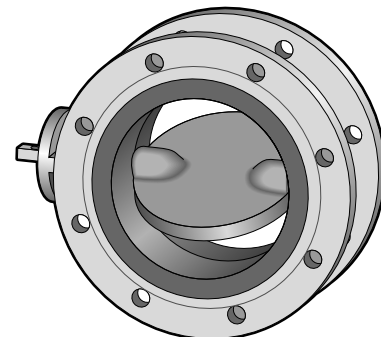
- Råvattensystem
- Pumpstationer
- Kylsystem, även glykolblandat
- Vattenbehandling och filtersystem
- Gråvatten

Gaser:

- Processanläggningar
- Gasdistribution
- Inertgassystem
- Vakuum

Pulver:

- Pulver- och slurrytransport



AT 2340

NBR-gummi:

Kallvatten, pulver, kolväteföreningar max. 30% aromater vid +20°C, luft och neutrala gaser.

EPDM-gummi:

Varmvatten, luft, gaser, vissa utspädda oorganiska syror, vissa alkoholer.

Programtext

PSB.2 Vridspjällsventil

Vridspjällsventil AT 2340/2344 med hus av gråjärn och i **huset fastvulkaniserat** foder av NBR/EPDM. Med flänsar, lämplig som ändventil mot fullt arbetstryck. I krävande miljöer med extra ytbehandling tex AT 1012-system

Kvalitetssäkring

Provning sker enligt SS-ISO 5208, läckageklass 3 gäller för ventiltypen.

Intyg SS-EN 10204 typ 2 och av de flesta klassningssällskapen. Typ av önskat intyg anges vid beställningen.

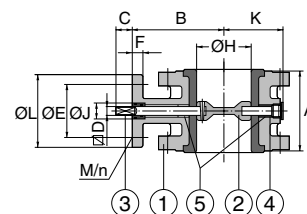
Lämplig som ändventil med eller utan blindflänsning mot fullt arbetstryck.

CE-märkning

Ventilerna får användas enligt AFS 1999:4, kategori I, fluidgrupp 1 och 2, som standard. Andra kategorier kan levereras på beställning.

Detaljförteckning

			AT 2340/AT 2341	AT 2342/AT 2343	AT 2344
1	Ventilhus	gråjärn	GG-25	GG-25	GG-25
2	Spjällskiva	rostfritt stål	AISI 431	1.4462	
	Spjällskiva	aluminiumbrons			G-CuAlloNi
3	Axlar	rostfritt stål	AISI 431	1.4462	G-CuAlloNi
4	Foder	gummi	NBR/EPDM	NBR/EPDM	NBR
5	Lager		stål-PTFE	stål-PTFE	stål-PTFE
	Bottentätning		koppar	koppar	koppar
	Bottenplatta		stål	stål	stål



Fr o m DN 400 Fr o m DN 400
AT 2340mått

Mått och vikt

DN	A	B	C	D	E	F	H	J	K	L	M	n	Vikt
50	108	118	34	10	70	12	50	18	63	90	9	4	9
65	112	126	34	10	70	12	65	18	71	90	9	4	11
80	114	133	34	10	70	12	80	18	78	90	9	4	13
100	127	147	34	12	70	12	100	22	96	90	9	4	16
125	140	160	34	12	70	12	125	22	109	90	9	4	22
150	140	180	34	16	70	14	150	30	133	90	9	4	25
200	152	204	34	16	70	14	200	30	158	90	9	4	32
250	165	245	45	24	102	15	250	38	194	125	11	4	50
300	178	270	45	24	102	15	300	38	219	125	11	4	65
350	190	315	45	24	102	15	336	38	256	125	11	4	95
400	216	363	50	30	140	25	386	90	308	175	17	4	125
450	222	388	50	30	140	25	436	90	334	175	17	4	145
500	229	413	50	30	140	25	486	90	360	175	17	4	165
600	267	510	50	40	140	25	586	100	426	175	17	4	280
700	292	560	60	46	165	25	686	110	480	210	21	4	350
800	318	610	60	46	165	25	786	110	525	210	21	4	500
900	330	690	70	60	254	30	886	130	635	300	17	8	660
1000	410	740	70	60	254	30	986	130	685	300	17	8	900

Mått i mm, vikt i kg.

Funktion och konstruktion

Heltätande underhållsfri vridspjällventil med centriskt placerad spjällskiva, delad spindel, helt hus med i huset fastvulkaniserat gummifoder som eliminerar risken för spaltkorrosion, skyddar ventilhuset invändigt mot korrosion och tjänstgör som flänspackning.

Ventilen är tät oavsedd flödesriktning.

Spjällskiva och axeltappar är förenade med ett eller flera kraftiga koniska stift.

Bygglängd enligt SS-EN 588-1, Basserie 13 short

Toppfläns enligt ISO 5211.

Lämplig som ändventil med eller utan blindflänsning mot fullt arbetstryck.

Tekniska data

Tryck och temperatur			
Fig nr	DN	Arbetstryck max. bar	Arbetstemp max°C
AT 2341, 2343	50-300	16	120
AT 2341, 2343	200-2000	10	120
AT 2340, 2342, 2344	50-300	16	90
AT 2340, 2342, 2344	200-2000	10	90

Observera att DN200, 250 och DN300 tillverkas med PN10 och PN16 flänsar. Önskad PN skall anges vid beställning

Dimensionering

Kv-värden och vridmoment se under produktblad AT 2310-2314.

Tillbehör och varianter

- Ventilhus av stål eller segjärn.
- Spjällskiva av segjärn - epoxibehandlad
- Polerad spjällskiva Ra 0,1
- Gummifoder av EPDM peroxid och Viton
- Olika typer av ytbehandling även undervatten
- DN 350-1600 i tryckklass PN 16
- Ventiler för inspänning se AT 2310-serien
- Spindelförlängning i olika varianter

Manövrering

- Handmanövrering

Ventilerna levereras som standard med spak för DN 50-150 (AT 2390) eller med snäckväxel AT 2394 i alla DN, alternativt med snäckväxel **AT 2394SPR** med inbyggda ändlägeskontakter

Tillbehör.

AT 2390R blockerings- och låsningsbar finreglerskiva med 20 lägen, för handspak

AT 2390L låsskiva med 10 lägen, för handspak

AT 2390KONT skiva med 2 monterade mekaniska ändlägeskontakter

Honeywell, för handspak

Låskedja monterad på snäckväxel

AT 2395 lägesbegränsning för snäckväxel

Induktiva givare monterade på snäckväxel, typ anges vid order

- Automatisk manövrering

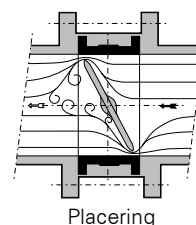
Eurovalve ventilerna levereras med **Ajac** manöverdonsprogram som är anpassad för ett kompakt direktmontage. för pneumatisk, hydraulisk eller elektrisk drift.

Installation

Ventilen är avsedd att monteras mellan flänsar, utan packningar, och där så är möjligt med axlarna i horisontellt läge.

DN	Flänsar enligt
50- 300	SS 335-PN 16
200-2000	SS 335-PN 10

Se även separat montage- och skötselinstruktion.



Märkning

Fabrikat, DN, PN, material enligt SMS-ISO 5209

Beställningsnyckel

Exempel: AT 2340V200PN10:				
PN10 flänsad vridspjällventil, NBR foder, rostfri spjällskiva och spindel, med växel				
Ventil	Tätning	Manövrering	Anslutning	Fläns
234	0= NBR/rostfritt 1= EPDM/rostfritt 2= NBR/syrafast 3= EPDM/syrafast 4= NBR/alubrons	V= växel S= Spak	200= DN	PN 10