

Nål-/manometerventil

svetsändar och låst packboxmutter

AT 1870

| | | | |
|-------------------------------------|------------------|---------------------------------------|-------------------------|
| Dimensionsområde DN 10-15 | PN 100 | Temperaturområde Max 300 °C | Material Stål |
|-------------------------------------|------------------|---------------------------------------|-------------------------|

Användningsområde

För avstängning och reglering av:

- ånga
- gaser
- vätskor

Programtext

PSB.5 Kägelventiler och nålventiler

Nålventil AT 1870, DN ... med svetsändar och låst packboxmutter. PN 100.

Kvalitetssäkring

Intyg enligt SS-EN 10204, 2.2 (anges vid beställning).

Detaljförteckning

| | | | |
|---|---------------|----------------|---------|
| 1 | Ventilhus | stål | C 22.8 |
| 2 | Spindel | rostfritt stål | SS 2343 |
| 3 | Packboxmutter | rostfritt stål | SS 2343 |
| 4 | Boxpackning | grafit | |
| 5 | Ratt | plåt, blå färg | |
| 6 | Gland | rostfritt stål | SS 2343 |

Mått och vikt

| Ansl. | 10 | 15 |
|-------|------|------|
| A | 120 | 120 |
| Bmax | 95 | 95 |
| C | 18 | 22 |
| D | 56 | 56 |
| Vikt | 0,49 | 0,46 |

Mått i mm, vikt i kg.

Funktion och konstruktion

Försedd med låsbygel som hindrar packboxmuttern och spindelns från att lossna vid manövrering och vibrationer.

Ventilerna har invändig spindelgängning med stigande spindel och ratt.

Tekniska data

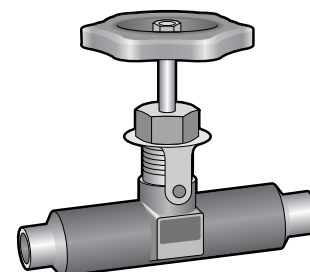
| Ansl. | 10 | 15 |
|-------|------|------|
| Kvs | 0,46 | 0,60 |

Installation

Nålventil AT 1870 är försedd med svetsändar. Vid insvetsning ska ventilen vara stängd och kylas.

Märkning

Fabrikat, DN, PN, pil visande flödesriktning, material



AT 1870

