

Nål-/manometerventil

AT 1840, 1842, 1844

Dimensionsområde G 1/4-G 1/2	PN 100	Temperaturområde Max 185 °C	Material Mässing
--	------------------	---------------------------------------	----------------------------

Användningsområde

För avstängning och reglering av:

- ånga
- gaser
- vätskor

Programtext

PSB.5 Kägelventiler och nålventiler

Nålventil AT1840, G..... med hus och spindel av mässing samt boxpackning av aramid/NBR. Invändig gänggång. PN 100.

Tryckmätarventil AT1842, G..... med hus och spindel av mässing samt boxpackning av aramid/NBR. Anslutningen enl. SMS1644. PN 100.

Kontrolltryckmätarventil AT1844, G..... med hus och spindel av mässing samt boxpackning av aramid/NBR. Tryckmätaranlutningar enl. SMS1645. PN 100.

Kvalitetssäkring

AT 1842 tillverkas enligt SMS 1644.

AT 1844 tillverkas enligt SMS 1645.

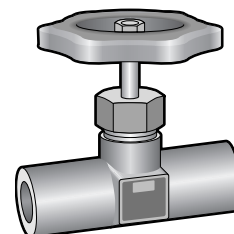
Intyg enligt SS-EN 10204, 2.2. (Anges vid beställning.)

Detaljförteckning

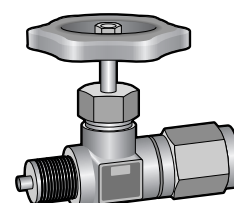
1	Ventilhus	mässing	SIS 5170
2	Spindel	mässing	SIS 5170
3	Packboxmutter	mässing	SIS 5170
4	Boxpackning	aramid/NBR	
5	Ratt	plåt, röd färg	
6	Gland	mässing	SIS 5170

Mått och vikt

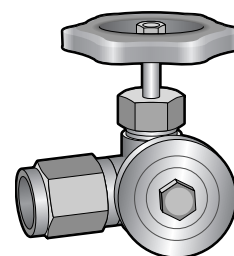
AT 1840				
Ansl.	G 1/4	G 3/8	G 1/2	
A	48	54	56	
B max	70	70	75	
C	55	55	55	
D	5	5	5	
Vikt	0,27	0,27	0,29	



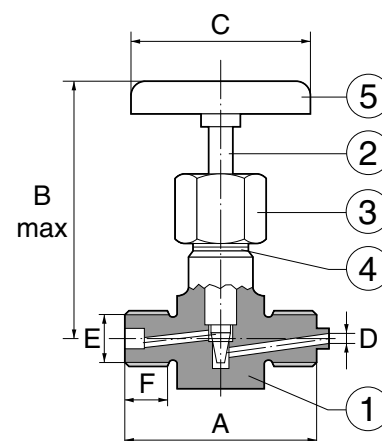
AT 1840



AT 1842



AT 1844



AT 1842, AT 1844		
Ansl.	G 3/8	G 1/2
A	53	64
B max	70	75
C	55	55
D	3,5	3,5
E	40	40
F	20	22
Vikt AT 1842	0,28	0,30
Vikt AT 1844	0,38	0,40

Mått i mm, vikt i kg.

Funktion och konstruktion

Ventilerna har invändig spindelgångning med stigande spindel och ratt. Manometerventil har höger- resp. vänstergånga.

Tekniska data

Ansl.	G 1/4	G 3/8	G 1/2
K_{vs}	0,46	0,46	0,46

Märkning

Fabrikat, DN, PN, samt pil med flödesriktning.

Beställningsnyckel

Exempel: AT 1842-10		
Art. nr.	Anslutningsdimension	RSK-nr
AT 1840	8	462 00 19
	10	462 00 27
	15	462 00 35
AT 1842	10	462 20 15
	15	462 20 23
AT 1844	10	462 22 13
	15	462 22 21