

# Puls/LON-omvandlare

för vatten- värmemängdsmätare

AT 7530-LL15

## Användningsområde

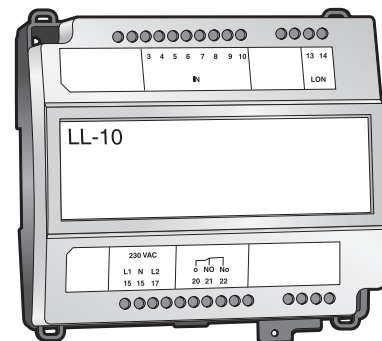
AT 7530-LL15 är en serie moduler för avläsning av mätare och som kan läsa, bearbeta och överföra uppmätt mediaförbrukning via ett LONWORKS® nätverk. Användandet av fyra aktiva S0-ingångar gör LL-15 både kostnadseffektiv och oberoende av media som mäts. De fyra ingångarna på en mätare kan t ex användas för att mäta el, varmvatten, kallvatten och värme.

Akkumulerat antal pulser presenteras som faktiskt mätarvärde via LONWORKS® nätverket.

## Funktion och konstruktion

AT 7530-LL15 vattenmätarterminal är kostnadseffektiv och hanterar upp till fyra mätaringångar för pulsbaserade mätare. Varje mätaringång registrerar pulser och presenterar dessa som mätarställningar.

AT 7530-LL15 innehåller ett förenklat LON-gränssnitt med avseende på både funktion och nätverksvariabeltyper. AT 7530-LL15 har utformats för att enkelt kunna användas med insamlingssystem som kräver enkla SNVT-typer.



AT 7530-LL15

## Tekniska data

LonWorks®-kommunikation:	Partvinnad fritypologi TP/FT-10, 78 kbps & PLC, C-band
Mätaringång:	Upp till fyra S0-pulser enligt SS-EN 62053-31 samt "Open-Collector"
Kapsling:	ABS/Plast, IP 30, 35 mm DIN- eller väggmontage
Mått BxHxD:	127x117x50 mm.
Vikt:	0,5 kg
Matningsspänning:	2x230 VAC (-15%/+10%), 50-60 Hz alternativt 24 VAC +/-10%
Effektförbrukning:	1 W
LED-indikering:	Servicediod (statusvisning)
Omgivningsfuktighet:	0-90% RH utan kondensering
Omgivningstemp:	0-50 gr C (drift)
EMI:	EN 60950, EN-55022, EN-61000-4-2, EN-61000-4-3, EN-61000-4-4, EN-61000-4-6
Strömbackup:	Vid strömavbrott har mätdata backup-spänning i minst sju dagar.

## Tillbehör och varianter

AT 7530-LL15 kan väljas för kommunikation med partvinnad tråd (TP/FT-10) eller elnät.

## Installation

Enkelt montage på DIN-skena eller direkt på vägg. 230 V AC.

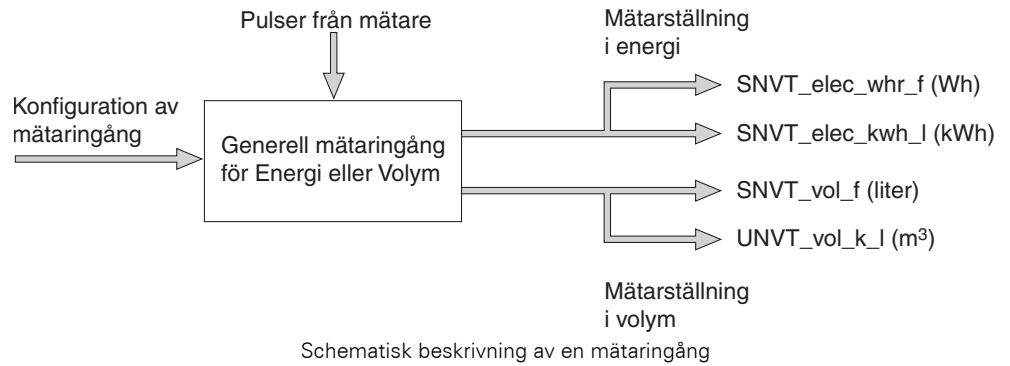
En mätaringång kan användas för pulsmätare som mäter antingen energi eller volym.

Mätaringången räknar pulser som presenteras som en mätarställning på LON-nätet. För att undvika att behöva konfigurera mätaringången för antingen energi eller volym så presenteras istället alltid de båda två storheterna energi och volym. Dessutom så presenteras båda med vardera två olika nätverksvariabeltyper.

# Puls/LON-omvandlare

för vatten- värmemängdsmätare

AT 7530-LL15



Rätten till ändringar utan föregående meddelande förbehålls.  
Armatec ansvarar inte för eventuella tryckfel eller missförstånd.  
Dokumentet får kopieras endast i sin helhet.

